








**Site Natura 2000 FR2600974**

**Comité de pilotage**  
Document préparatoire

**14 décembre 2021**  
**10h-12h**  
**ARCY-SUR-CURE**

*« Pelouses, forêts et habitats à chauves-souris du sud de la vallée de l'Yonne et de ses affluents »*

## ORDRE DU JOUR

- Suites données à la révision du périmètre (retour de la commission européenne)
- Bilan d'activité 2021
- Programme d'activité 2022
- Informations et questions diverses

## RAPPEL DES OBJECTIFS LIES A L'ANIMATION D'UN DOCOB

Les objectifs de la structure animatrice, définis dans la convention-cadre fixant les modalités d'animation du DOCOB sont les suivants :

- Favoriser l'appropriation locale des objectifs du réseau Natura 2000 ainsi que l'intégration de cette politique dans les processus de développement durable en cours ou à venir sur le territoire concerné ;
- Conduire la mise en œuvre des DOCOB et en assurer le suivi ;
- Procéder à l'évaluation du dispositif et l'améliorer si nécessaire.

## SUITES DONNEES A LA REVISION DU PERIMETRE DU SITE NATURA 2000

Un travail de concertation entrepris par la communauté de communes Avallon-Vézelay-Morvan a abouti en 2019 à un projet de modification de périmètre qui comprenait :

- Des ajustements de périmètre (réductions ou extensions), notamment pour mieux caler le périmètre aux limites cadastrales, communales ou physiques ;
- Des extensions qui ont pour objectif l'intégration d'habitats naturels et habitats d'espèces remarquables contigus ou situés à proximité du périmètre.

Globalement le projet correspondait à des retraits à hauteur de 78 ha et des extensions à hauteur de 848 ha, portant la surface du site de 4070 à 4840 hectares.

Suite à la consultation du 2 décembre 2019 sur la modification de périmètre et les avis exprimés (5 avis favorables, 1 avis défavorable non motivé), le périmètre a été transmis à la commission européenne, qui doit valider ces évolutions.

La commission européenne interroge aujourd'hui les services de la DREAL pour mieux comprendre les retraits proposés. La plupart peuvent être facilement justifiés par le faible intérêt vis-à-vis des enjeux du site. Par contre, deux secteurs forestiers ont été retirés alors qu'ils étaient cartographiés comme habitat d'intérêt communautaire, ce qui va à l'encontre de la politique de la commission européenne en matière d'évolution de périmètre.

Ces secteurs sont localisés sur les communes de TRUCY-SUR-YONNE et de VAL-DE-MERCY (figures 1 et 2).

**La DREAL propose de réintégrer dans le périmètre les 2 ou 3 ha couverts par des habitats d'intérêt communautaire.** L'avis du Comité de Pilotage est souhaité.

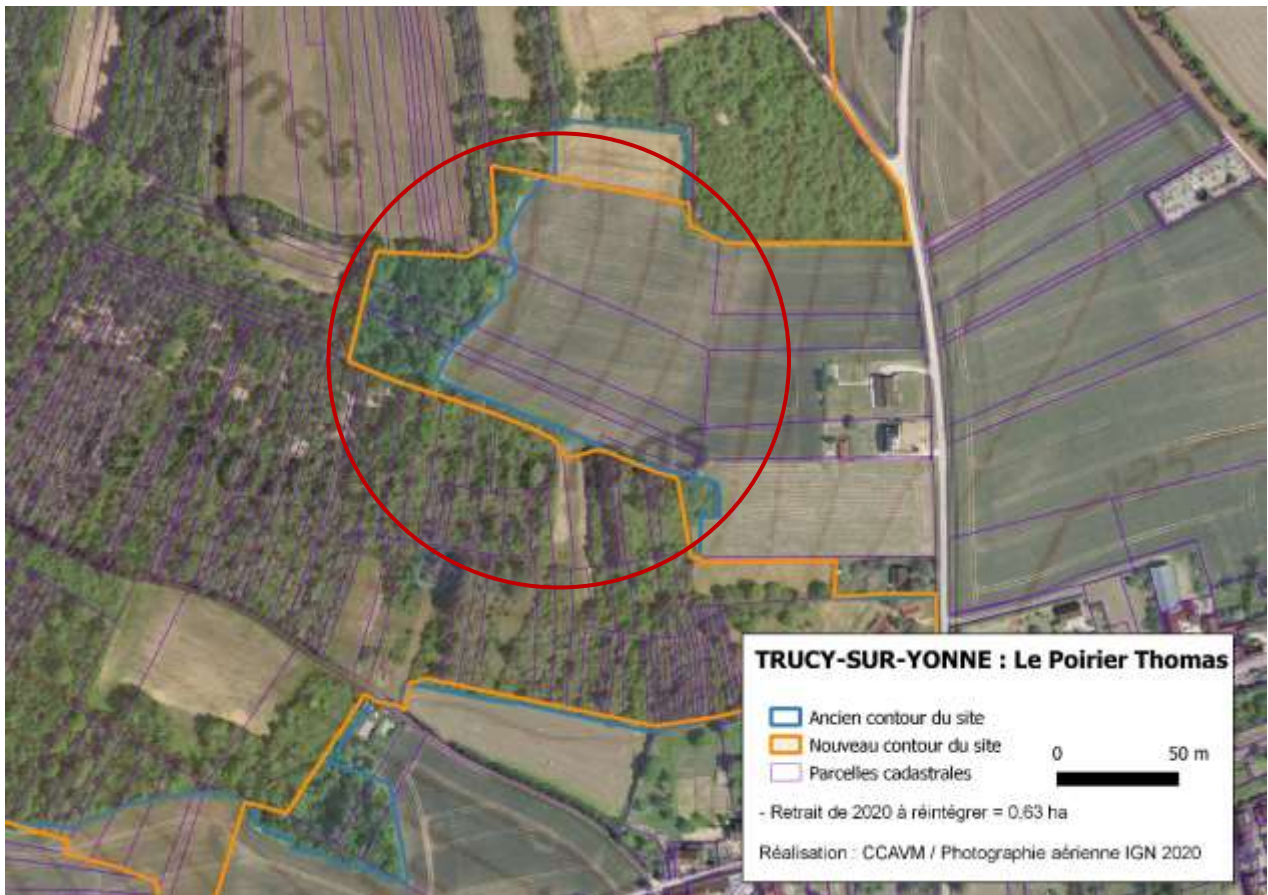


Figure 1 : carte du périmètre à Trucy-sur-Yonne

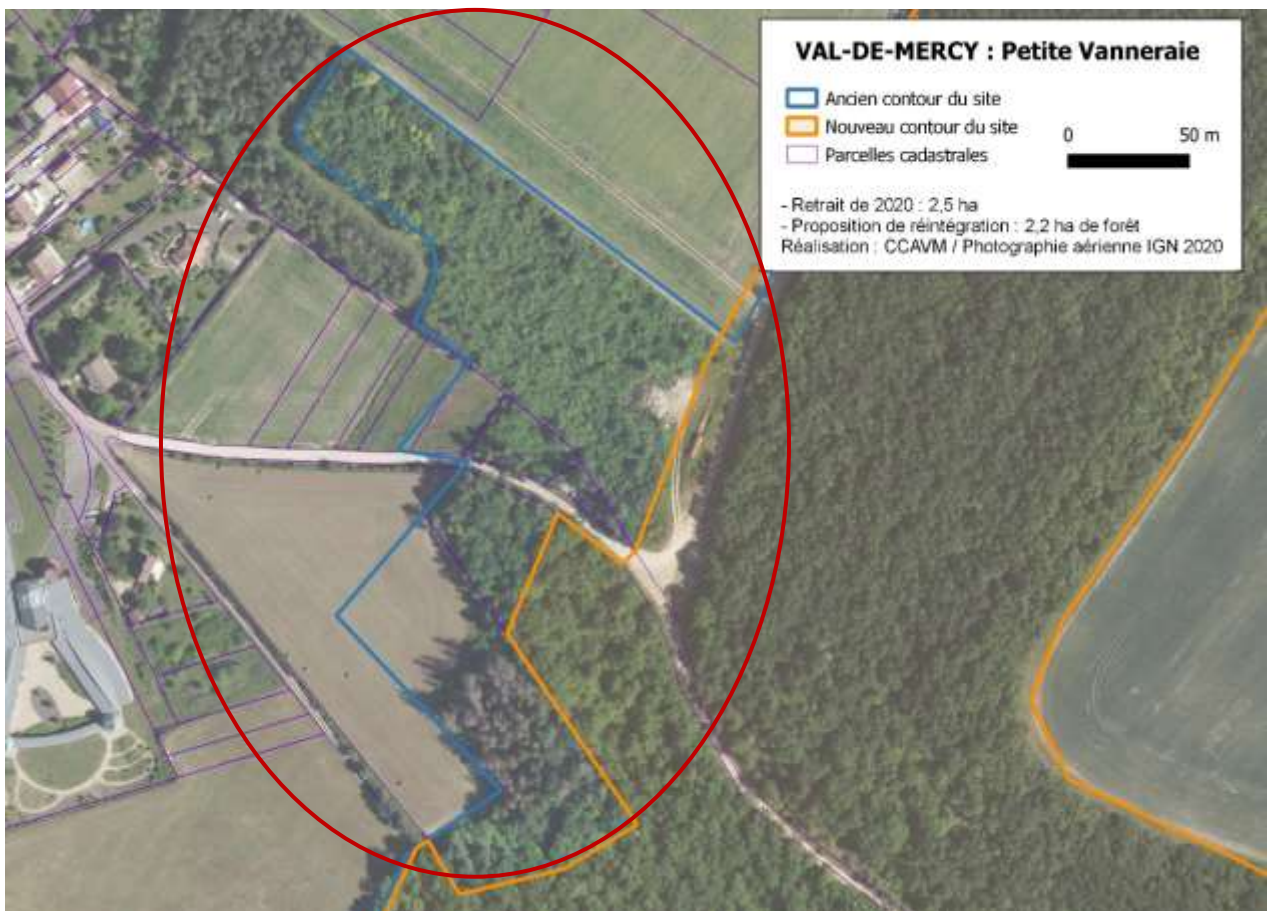


Figure 2 : carte du périmètre à Val de Mercy

## RECAPITULATIF DE L'ACTIVITE D'ANIMATION DU DOCOB DE 2021

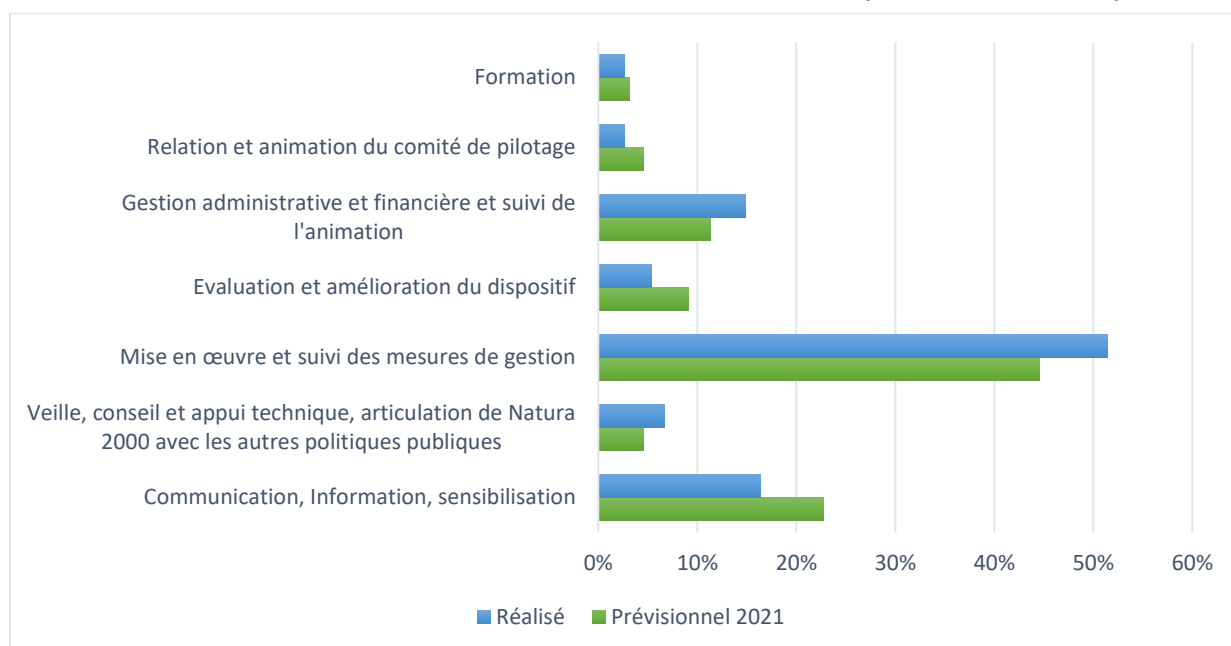
Mission (annexe convention cadre)	Action	Prévue et réalisée	Prévue et non réalisée	Non prévue et réalisée	Mesure du Docob concernée* <sup>1</sup>	Objectif du Docob concerné**
<b>1- Communication, Information, sensibilisation</b>	<b>Réunion avec les acteurs locaux et les partenaires</b> : réunion Maire de Bazarnes et Deux-Rivières, viticulteurs d'Irancy + chambre d'agriculture (groupe des 30 000)				<b>M12</b>	<b>E</b>
	Mises à jour du site internet <a href="http://sud-yonne.n2000.fr">sud-yonne.n2000.fr</a> + page des sites internet de Cravant et Coulanges-la-Vineuse				<b>M12</b>	<b>E1</b>
	Elaboration et distribution des plaquettes des sentiers de <a href="#">Mailly-la-Ville</a> et des <a href="#">boucles de la Cure</a> : 2 x 2 100 exemplaires.				<b>M12</b>	<b>E1</b>
	Réalisation et distribution de <a href="#">la lettre d'info n°3</a> (6 600 ex)				<b>M12</b>	<b>E1</b>
	<b>Animations diverses en lien avec le site Natura 2000 et ses enjeux</b> : Animation d'un <a href="#">webinaire sur les pelouses calcaires du site Natura 2000</a> . 2 animations " <a href="#">nuit de la chauve-souris</a> " à Arcy-sur-Cure et Irancy				<b>M12</b>	<b>E1</b>
	Création et diffusion d'outils de communication pour les contrats de <a href="#">Coulanges-la-Vineuse</a> et du <a href="#">blockhaus de Cravant</a>				<b>M12</b>	<b>E1</b>
	Réédition du "guide de bonnes pratiques sylvicoles" / Non réalisé				<b>M12</b>	<b>B / E</b>
	Elaboration et distribution de la plaquette du nouveau site / Non réalisée				<b>M12</b>	<b>E1</b>
	Réflexion sur l'opportunité de mettre en place un concours "pratiques agro-écologiques" (Ministère Agriculture et Alimentation) sur le territoire du site Natura 2000 / Non réalisée				<b>M7 / M6 / M12</b>	<b>A1 / C3 / E</b>
	Participation et obtention du <a href="#">Grand Prix national Natura 2000</a> catégorie "Action visant au bon état de conservation" avec le contrat "aménagement d'un blockhaus pour les chauves-souris".				<b>M12</b>	<b>E</b>
	Ecriture d'un texte (chauves-souris et bocage) pour le projet paysages de Bourgogne « ce n'est pas l'œil qui voit, c'est l'esprit » coordonné par Latitude 21.				<b>M12</b>	<b>E1</b>
Modification de la signalétique du sentier boucles de la Cure à Arcy-sur-Cure.				<b>M12</b>	<b>E1</b>	
<b>2- Veille, conseil et appui technique, articulation de Natura 2000 avec les autres politiques publiques</b>	<b>Participation aux instances de pilotage des différents projets des territoires</b> : - Suivi de la révision des sentiers de randonnées du CD89 sur le site (PETR), - Mise à jour des panneaux d'infos du PETR sur le rocher du Saussois, - Réunions projet d'aménagement du Saussois (CENB), - Réunion Réserve Naturelle Nationale du Bois du Parc (CENB, Mailly-le-Château) - Suivi des projets du CENB sur le site N2000 - Réunion « stratégie aires protégées » (DREAL) - Réunion de lancement du PCAET (CCAVM) - Réunion « rénovation énergétique » (PETR) - Réunion vignobles vézeliens et enjeux milieux naturels (DREAL) - Réunion du groupe Mission Interservices de l'Eau et de la Nature (MISEN) de Yonne - Rencontre d'un propriétaire forestier pour renouvellement de son Plan Simple de Gestion - Participation à l'atelier environnement du ScoT du Grand Auxerrois				<b>M13</b>	<b>G1 / G2</b>
	<b>Informations et renseignements sur l'évaluation des incidences</b> : - Consultée sur un défrichement à l'Isle-sur-Serein - Consultée sur des projets parc éolien à Annav-la-Côte, Dissangis, et parc photovoltaïque à Girolle - Informations sur l'évaluation des incidences pour un cabinet d'architectes				<b>M13</b>	<b>G2</b>
	Inauguration 1er ENS de l'Yonne à Voutenay-sur-Cure				<b>M13</b>	<b>A1 / G</b>
	Réflexion sur la mise en œuvre de l'aménagement de la forêt communale de Girolles en site N2000				<b>M13</b>	<b>B</b>
	Sortie terrain avec l'Office Français de la Biodiversité pour constat hors-piste sur les côtes de Cravant-Irancy				<b>M10</b>	<b>A2</b>

<sup>1</sup> Liste des mesures\* et des objectifs\*\* du Docob \*\* : voir Annexe.

Mission (annexe convention cadre)	Action	Prévue et réalisée	Prévue et non réalisée	Non prévue et réalisée	Mesure du Docob concernée*1	Objectif du Docob concerné**
<b>3- Mise en œuvre et suivi des mesures de gestion</b>	<b>Mise en œuvre de la contractualisation :</b> - Suivi administratif et technique du contrat " <a href="#">Gestion et restauration des pelouses sèches calcicoles par éco-pâturage et broyage</a> " de Coulanges-la-V. - Suivi administratif et technique du contrat " <a href="#">mise en défens et aménagement d'un blockhaus pour les chiroptères</a> " à Cravant - Aide ONF pour demande de paiement contrat fermeture des cavités de Mailly-la-V. - Accompagnement des communes de Brosses et Mailly-le-Château pour des projets de contrats de pâturage sur pelouse calcaire. - Projet de contrat d'aménagement du gîte à Grands Murins de l'Isle-sur-Serein				<b>M11 (M1, M2, M8, M12)</b>	<b>D2 (+ A1 / C1 ou C2)</b>
	<b>Mise en œuvre d'actions non contractuelles :</b> - Accompagnement commune Fontenay -près-Vézelay pour retrait de pins brûlés sur le Mont Bottrey Projets aménagements gîtes à chiroptères secteur du Serein et Arcy-sur-Cure Suivi des projets d'arrêt de protection de biotope sur les cavités à chauves-souris d'Arcy-sur-Cure, Mailly-la-Ville et Cravant.				<b>M11 / M15</b>	<b>D2</b>
	Réalisation de <a href="#">l'évaluation du pâturage sur la pelouse de la Conge à Coulanges-la-V</a>				<b>M1</b>	<b>A1</b>
	Suivi des colonies de <a href="#">mise-bas</a> et <a href="#">hibernation</a> de chauves-souris. Prospection de nouveaux gîtes sur le site Natura 2000.				<b>M15</b>	<b>F1</b>
	Mise en place d'un protocole de suivi de l'activité des chiroptères sur les secteurs de mise-bas (selon protocole national Vigie Chiro) et mise en œuvre de la première année de suivi. Saisie et analyse non réalisées				<b>M15</b>	<b>F1 / F2</b>
	Pose de piège photos devant la cavité de Vincelles pour mesurer la fréquentation humaine pendant la phase d'hibernation des chiroptères				<b>M10</b>	<b>C1</b>
	Saisie et rédaction du rapport d' <a href="#">évaluation de l'état de conservation des pelouses</a> réalisé en 2020.				<b>M15</b>	<b>F1 / F2</b>
	Mise en place d'un protocole d'identification de la qualité écologiques des habitats forestiers				<b>M15</b>	<b>F1 / F2</b>
<b>4- Evaluation et amélioration du dispositif</b>	<b>Participation aux réunions des services de l'Etat et du réseau Natura 2000 :</b> Club opérateur N2000 (2 jours) Réunion animateurs Yonne				<b>M11 / M14</b>	<b>D / E / F / G</b>
	<b>Participation aux rencontres, réunions, journées d'échanges sur les thématiques du site :</b> Groupe de travail forêt du club opérateur N2000 Rencontres nationales chiroptères Webinaire forêt en libre évolution Séminaire pollinisateurs en milieu naturel Webinaire suivi des effets non intentionnels (ENI) sur la Biodiversité Journée technique du CENB "évaluation de l'état de conservation des pelouses"				<b>M11 / M14</b>	<b>D / E / F / G</b>
<b>5- Gestion administrative et financière et suivi de l'animation</b>	<b>Montage et suivis des dossiers administratifs et financiers :</b> Demande de solde 2020 et de paiement intermédiaire 2021 Demande subvention animation du Docob 2022-2023				<b>M11</b>	<b>D1</b>
	Réunions techniques de suivi de l'animation : Points de suivi avec la DDT et le président du Copil, réunions des agents de la CCAVM				<b>M11</b>	<b>D1</b>
	Formation à l'utilisation de l'outil "Système d'information du réseau Natura 2000" (SIN2), mise à jour des données en cours				<b>M11</b>	<b>D1</b>
<b>6- Relation et animation du Comité de pilotage</b>	<b>Organisation et animation du COPIL :</b> Compte-rendu copil dématérialisé 2020 Copil du 14/12/21				<b>M11</b>	<b>D1</b>
<b>7- Formations</b>	Stratégie de préservation et de reconquête de la biodiversité ordinaire sur son territoire				<b>M11</b>	<b>E</b>
	Evaluer la biodiversité et la fonctionnalité écologique des sites avec l'indicateur de Potentialité Ecologique (IQE)				<b>M11</b>	<b>F2</b>
	Inventaire et suivi de la biodiversité forestière (4 jours)				<b>M11</b>	<b>B</b>
	Formation protocole vigie-chiros (en visio)				<b>M11</b>	<b>F2</b>

L'activité d'animation en 2021 a permis de mettre en œuvre 11 des 17 mesures et pour répondre à l'ensemble des objectifs du Docob. Aucune action n'a été mise en œuvre pour les mesures M3, M4, M5, M6, M9 et M17.

## REPARTITION DU TEMPS D'ACTIVITE PAR MISSION EN 2021 (DU 01/01 AU 24/11)



*Figure 3 : diagramme de répartition du temps d'activité par mission*

Malgré de légères différences, la répartition du temps d'animation réalisé sur les différentes missions reste cohérente avec le prévisionnel. Ces données seront à ajuster sur les 12 mois complets de l'année 2021.

Il est important de noter que depuis le 1<sup>er</sup> octobre 2021, l'animation est assurée sur un temps incomplet à 80 % suite à la réduction du temps de travail de la chargée de mission.

## CONTRATS NATURA 2000 ENGAGES EN 2021

Dates du contrat	Nom contrat	Porteur du contrat
2018-2022	Pâturage pelouse Côte de Char - Saint-Moré	CEN Bourgogne
2019-2023	Restauration et pâturage pelouse Sur la Roche -Saint-Moré	CEN Bourgogne
2019-2023	Fermeture des cavités de Mailly-la-Ville	CEN Bourgogne
2020-2024	Pâturage pelouse Mont Lignon - Fontenay-près-Vézelay	CEN Bourgogne
2020-2024	Pâturage pelouse Voutenay-sur-Cure	CEN Bourgogne
2020-2024	Mise en défens et aménagement d'un blockhaus pour les chauves-souris	CHARRIAT William
2021-2025	Restauration et entretien pelouse de la Conge - Coulanges-la-Viveuse	Commune de Coulanges-la-Viveuse

7 contrats Natura 2000 sont engagés en 2021 sur le site Natura 2000, sur les territoires de 6 communes. 6 d'entre eux ont fait l'objet d'opérations cette année (les travaux de fermeture des cavités de Mailly-la-Ville avaient été réalisés en 2020). Sur ces 7 contrats, 5 concernent l'entretien et/ou la restauration de pelouses sèches calcicoles (habitat 6210) et 2 concernent des aménagements en faveur des chauves-souris.

## BILAN FINANCIER DES ACTIONS NATURA 2000 EN 2021

Le budget total investi sur le site Natura 2000 en 2021 représente environ 72 600 €, dont 65 % pour l'animation du Docob et 35 % sur les contrats Natura 2000 (figure 4). 6 des 7 contrats Natura 2000 ont ou vont faire l'objet de demandes de paiement pour cette année. Parmi eux, 5 sont des contrats avec des opérations annuelles sur 5 ans, soit de pâturage sur pelouses calcaires, soit associant du pâturage à une autre action de restauration mécanique ou manuelle. Le dernier contrat est un contrat engagé sur 5 années, mais dont le financement ne sera mobilisé que cette année. Il s'agit de la mise en défens et de l'aménagement du blockhaus.

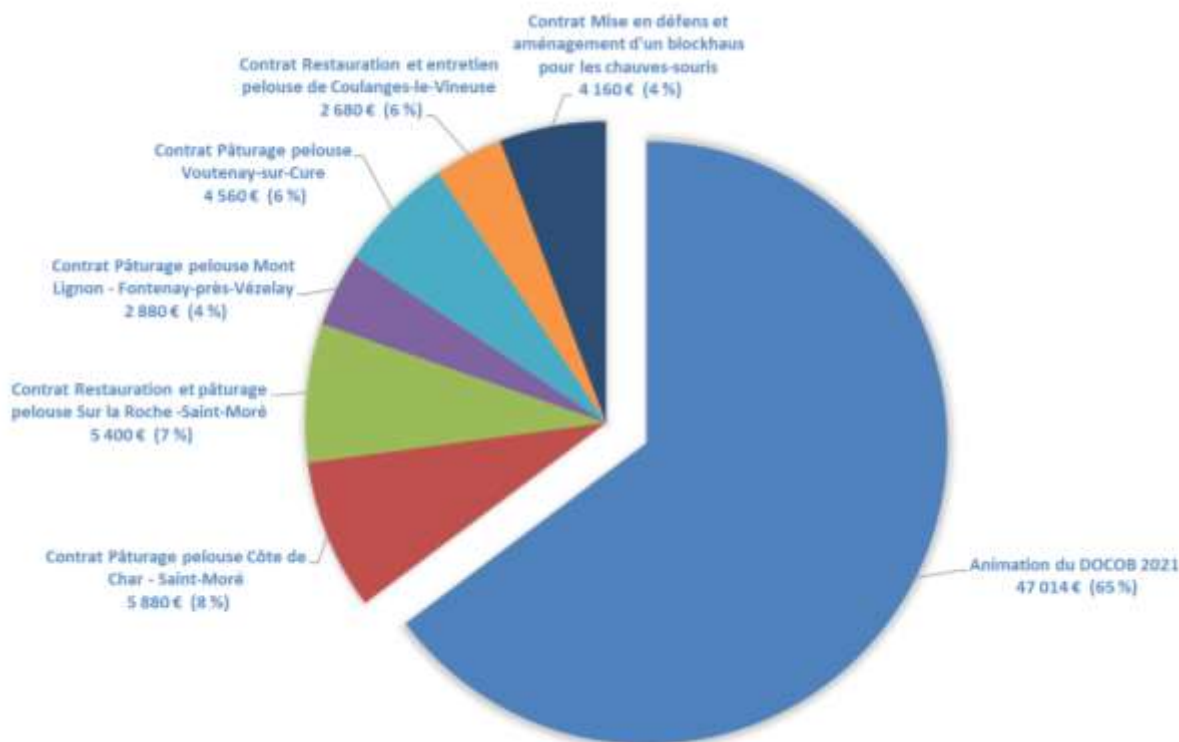


Figure 4 : diagramme de répartition du budget sur le site Natura 2000 en 2021

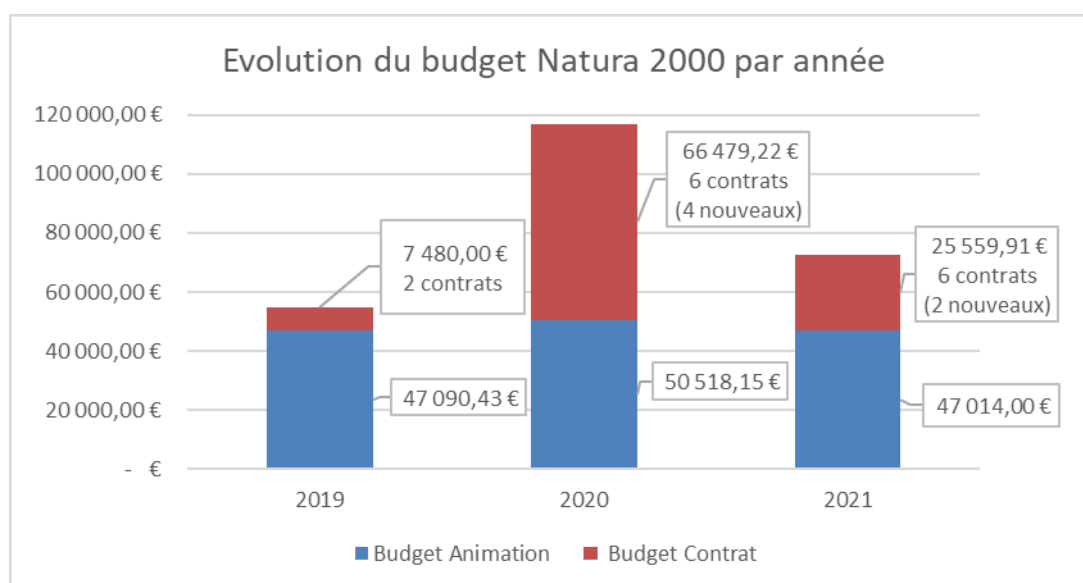


Figure 5 : Diagramme d'évolution du budget Natura 2000 entre 2019 et 2021

On constate que le budget consacré à l'animation est relativement stable (figure 5). Le budget des contrats est plus variable. Si le nombre de contrat a peu évolué entre 2020 et 2021 (1 contrat supplémentaire en 2021), le budget de 2020 était deux fois plus élevé. Cet écart est dû au coût relativement important du contrat de fermeture des cavités de Mailly-la-Ville et à l'action « chantier de restauration » du contrat sur la pelouse de Saint-Moré (lieu-dit Sur la Roche). En 2021, la répartition du budget des différents contrats est assez homogène (figure 4).

## PROGRAMME D'ACTIVITE 2022

Mission <sup>2</sup>	Détail des actions prévisionnel	Mesure du Docob concernée* <sup>3</sup>	Objectif du Docob concerné**
<b>1 - Mise en œuvre de la contractualisation</b>	Suivi administratif et technique du contrat 2021-2025 entretien pelouses de Coulanges-la-Vineuse Montage et mise en route contrats d'entretien de pelouses calcaires à Mailly-le-Château et Brosses Montage et mise en œuvre contrat Mise en défens et aménagement gîte grands murins à l'Isle-sur-Serein Appui si besoin au CENB sur les contrats : pâturage Saint-Moré, Voutenay-sur-Cure, Fontenay-près-Vézelay	<b>M11 (M1, M2, M8, M12)</b>	<b>D2 (+ A1 / C1 ou C2)</b>
	Suivi des parcelles contractualisées et analyse des impacts / Accompagnement des porteurs de contrat sur la démarche et les protocoles	<b>M11 / M15</b>	<b>D2</b>
	Recherche de nouveaux projets de contractualisation, de partenaires, veille foncière	<b>M11 / M16</b>	<b>D2 / D4</b>
<b>2 - Mise en œuvre des actions non contractuelles</b>	Aménagement des gîtes à chiroptères hors contrat (Arcy-sur-Cure, l'Isle-sur-Serein, Civry) - définir les outils d'engagement des propriétaires (charte ou convention)	<b>M8</b>	<b>C1 / C2</b>
	Relations avec les cofinanceurs et autres gouvernances Participations aux projets (APPB, stratégie aires protégées, ...)	<b>M11 / M13</b>	<b>D2</b>
<b>3 - Assistance évaluation des incidences, veille écologique</b>	Informations et renseignements sur l'évaluation des incidences	<b>M13</b>	<b>G2</b>
<b>4 - Amélioration des connaissances et suivis scientifiques</b>	Mise en place d'un protocole d'identification de la qualité écologiques des habitats forestiers.	<b>M15</b>	<b>B / F</b>
	Suivi des colonies de mise-bas et hibernation de chauves-souris. Prospection de nouveaux gîtes sur le site Natura 2000.	<b>M15</b>	<b>F1</b>
	Analyse des données 2021 du suivi acoustique chiroptères sites de mise-bas / renouvellement du protocole ?	<b>M15</b>	<b>F1 / F2</b>
	Pose de piège photos devant la cavité de Vincelles pour mesurer la fréquentation humaine pendant la phase d'hibernation des chiroptères	<b>M10</b>	<b>C1</b>
	Appel à Manifestation d'Intérêt UMS PatriNat : efficacité des mesures de gestion : milieux ouverts (avec le contrat de MLC et/ou Brosses) ?	<b>M15</b>	<b>A1 / F</b>
	Participation aux rencontres, réunions, journées d'échanges sur les thématiques du site (pelouses, forêts, chiroptères, ...).	<b>M15</b>	<b>F2</b>
	Formation : Analyse statistique des données naturalistes ou Méthodes de suivi des espèces	<b>M11</b>	<b>F</b>
	Formation : Initiation au soin des chiroptères	<b>M11</b>	<b>F2</b>
<b>5 - Communication, sensibilisation et information</b>	Réunions avec les acteurs locaux et les partenaires	<b>M12</b>	<b>E</b>
	Mises à jour du site internet	<b>M12</b>	<b>E1</b>
	Création de pages N2000 pour les sites internet des communes qui le souhaitent (base commune)	<b>M12</b>	<b>E</b>
	Elaboration et distribution de la plaquette du nouveau site ?	<b>M12</b>	<b>E1</b>
	Elaboration et distribution de la lettre d'informations Natura 2000 n°4	<b>M12</b>	<b>E1</b>
	Animations diverses en fonction des demandes (scolaires, grand public, acteurs, ...). En lien direct avec le site Natura 2000 et ses enjeux.	<b>M12</b>	<b>E1</b>
	Création et diffusion d'outils de communication pour les contrats	<b>M12</b>	<b>E1</b>
	Tournage vidéo du grand prix N2000	<b>M12</b>	<b>C / E</b>

<sup>2</sup> Les missions sont celles décrite dans l'outil "Système d'information du réseau Natura 2000" (SIN2) du Ministère

<sup>3</sup> Liste des mesures\* et des objectifs\*\* du Docob \*\* : voir Annexe.

	Journée chiroptères et gestion forestières pour les gestionnaires et propriétaires forestiers (ONF)	<b>M12</b>	<b>B2 / C / E</b>
<b>6 - Articulation de N2000 avec les autres politiques publiques</b>	Participation aux réunions, comités de suivis, échanges sur les projets des plans, programmes, documents d'aménagements, ...	<b>M3 ou M4</b>	<b>B / C3</b>
	Participation aux instances de pilotage des différents projets des territoires	<b>M13</b>	<b>G1 / G2</b>
<b>7 - Gestion administrative et financière, gouvernance du site</b>	Organisation et animation du COPIL	<b>M11</b>	<b>D1</b>
	Participation aux réunions des services de l'Etat et du réseau Natura 2000 (DDT Yonne, DREAL club opérateur)	<b>M11 / M14</b>	<b>D / E / F / G</b>
	Montage et suivis des dossiers administratifs et financiers (demande de subvention, de paiement, ...)	<b>M11</b>	<b>D1</b>
	Réunions techniques de suivi de l'animation	<b>M11</b>	<b>D1</b>
<b>8 - Mise à jour du Docob</b>	Etude : cartographie des habitats sur les entités du Serein et d'Arcy-sur-Cure : rédaction cahier des charges, recherche prestataire	<b>M14</b>	<b>D3</b>
<b>9 - Suivi de la mise en œuvre du Docob / Bilan d'activités</b>	Programmation et rapport d'activités	<b>M11</b>	<b>D1</b>
	Utilisation et mise à jour de Sigogne/SIN2 : mise en cohérence de l'animation avec l'outil SIN2	<b>M11</b>	<b>D1</b>

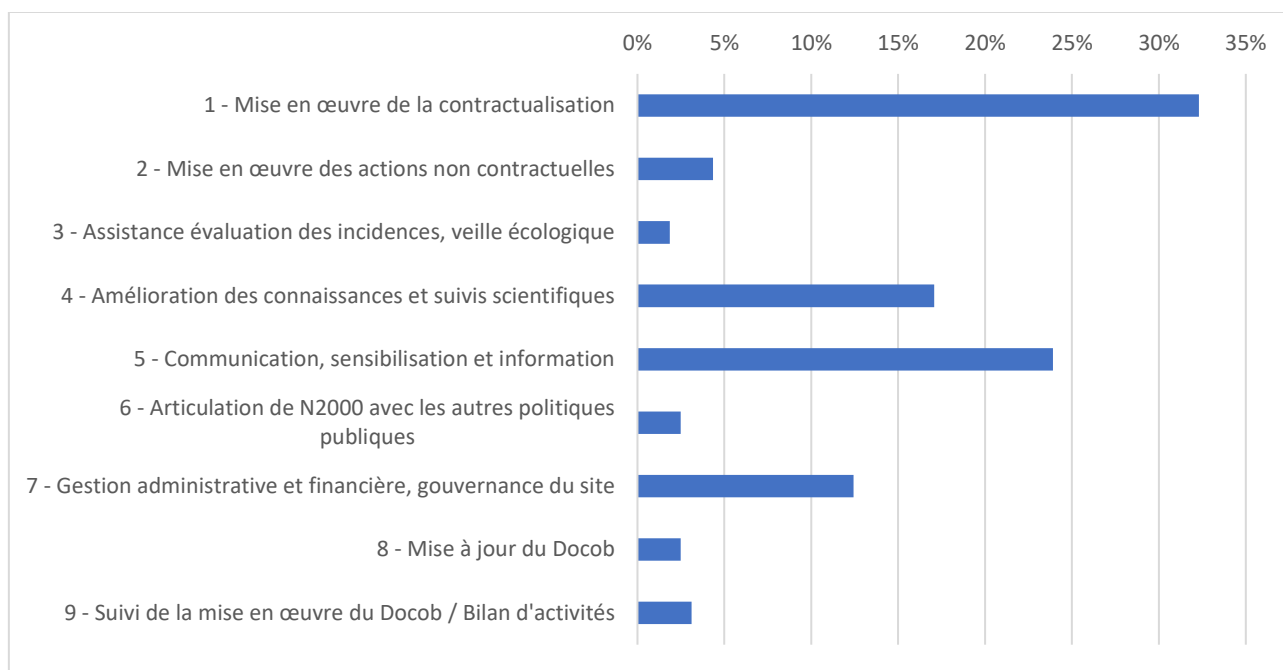


Figure 6 : Diagramme de répartition de l'activité d'animation prévisionnelle pour 2022



## ANNEXES

### RAPPEL DES OBJECTIFS DU DOCOB RAPPEL DES OBJECTIFS DU DOCOB

Entités de gestion	Objectif de développement durable	Objectif opérationnel	Habitat et espèce d'intérêt communautaire concerné		Priorité * faible *** forte
EG 1 : Milieux ouverts	<b>A - Maintenir ou restaurer un réseau de milieux ouverts favorable à l'expression de la biodiversité et fonctionnel à l'échelle du site en privilégiant une gestion extensive</b>	A1- Restaurer et/ou maintenir les pelouses sèches calcicoles et les mosaïques de milieux ouverts et améliorer leur qualité écologique	Fourrés à buis et à genévrier Pelouses pionnières et <b>pelouses calcaires à orchidées</b> Eboulis Chiroptères Lépidoptères		***
		A2 - Préserver la dynamique particulière des éboulis en maîtrisant la fréquentation et en adaptant la gestion à la fragilité du milieu	Eboulis Lépidoptères		**
EG 2 : Milieux forestiers	<b>B - Préserver et restaurer les forêts d'intérêt communautaire en favorisant une gestion durable privilégiant leur composition caractéristique et développant une diversité d'âges et de micro-habitats</b>	B1 - Favoriser une gestion sylvicole intégrant la prise en compte des forêts d'intérêt communautaire et assurant leur pérennité dans un bon état de conservation	Forêts Chiroptères Lucane cerf-volant		**
		B2 - Favoriser le potentiel écologique des habitats forestiers (bois mort et vieillissant, clairières, mares, lisières, ...)	Forêts Chiroptères Lucane cerf-volant		**
EG 3 : Habitats à chauves-souris	<b>C - Assurer la protection des chauves-souris d'intérêt communautaire et la préservation de leurs habitats à l'échelle du site</b>	C1 - Assurer la qualité d'accueil, la tranquillité et la pérennité des cavités à chauves-souris	Chiroptères		***
		C2 - Pérenniser un réseau de gîtes hébergeant des colonies de chauves-souris d'intérêt communautaire	Chiroptères		***
		C3 - Maintenir et améliorer la qualité écologique des habitats favorables aux chauves-souris à l'échelle du site (ripisylve, réseau de haies, prairies permanentes, trame noire (réduction des éclairages publics), bosquets, vergers, mares, bandes enherbées, ...)	Prairies de fauche Forêt riveraines (ripisylve) Chiroptères Lépidoptères		***

Objectif de développement durable	Objectif opérationnel	Priorité
<b>D - Assurer l'animation et la mise en œuvre du DOCOB</b>	D1- Assurer le suivi annuel technique et financier du site ainsi que l'animation et l'implication du comité de pilotage ou de suivi dans la mise en œuvre du DOCOB	***
	D2- Permettre la réalisation des actions du DOCOB grâce aux mesures de gestion contractuelles et non contractuelles	***
	D3- Evaluer et réviser le DOCOB	*

Objectif de développement durable	Objectif opérationnel	Priorité
	D4- Assurer une veille foncière et le recueil de données d'usage et cadastrale pour faciliter la gestion	**
<b>E - Favoriser l'appropriation et l'intégration du site Natura 2000 sur son territoire</b>	E1- Informer, sensibiliser et associer les acteurs locaux, les usagers et le grand public sur les enjeux du site et la préservation de la biodiversité pour le territoire	***
	E2- Etablir ou maintenir le contact avec les propriétaires ou gestionnaires de secteurs à enjeux fort à l'échelle globale du site Natura 2000 (gîtes ou cavités à chauves-souris, pelouses en déprises ou patrimoniale d'intérêt majeur, falaises et éboulis, ...)	***
	E3- Valoriser les bonnes pratiques respectueuses des espèces et des habitats d'intérêt communautaire du site et de la biodiversité en général	**
<b>F - Assurer le suivi scientifique des habitats et des espèces d'intérêt communautaire du site</b>	F1- Coordonner (et réaliser le cas échéant) les suivis scientifiques sur les HIC et les EIC à l'échelle du site	**
	F2- Améliorer les connaissances sur ces HIC et EIC	*
<b>G - S'assurer de la cohérence des activités, projets et documents de gestion avec les enjeux du DOCOB</b>	G1- Concilier le développement des activités touristiques et sportives et de leurs aménagements avec le maintien des habitats et des espèces du site	**
	G2- Veiller sur les projets du territoire et la cohérence de ces projets, plans, programmes, aménagements et politiques publiques et sectorielles avec les enjeux du site et informer sur l'évaluation des incidences au titre de Natura 2000	**

### LISTE DES MESURES DE GESTION DU DOCOB

N°	Intitulé de la mesure	Priorité
M 1	Gestion ou restauration de milieux ouverts par le pâturage	***
M 2	Gestion ou restauration de milieux par une action mécanique ou manuelle ciblée et raisonnée	**
M 3	Gestion irrégulière des habitats forestiers favorisant la diversité d'âges et d'étages et les essences caractéristiques de l'habitat	**
M 4	Dispositif favorisant le développement de bois sénescents et d'arbres à cavités	**
M 5	Maintien ou création de corridors et linéaires de déplacement favorables aux chauves-souris	***
M 6	Maintien ou création d'une mosaïque d'habitats favorables aux chauves-souris	***
M 7	Amélioration de la qualité écologique des milieux agricoles permettant l'expression de la biodiversité	**
M 8	Mise en place d'aménagements ou d'opérations permettant la protection ou la préservation d'un habitat ou d'une espèce	***
M 9	Mise en place d'actions permettant la limitation ou l'élimination d'une espèce indésirable	**
M 10	Suivi de la fréquentation d'un site par les usagers	*
M 11	Animation et coordination de la mise en œuvre du DOCOB	***
M 12	Mise en œuvre d'actions de communication, d'information et de sensibilisation	***
M 13	Veille et mise en cohérence des activités, projets et documents de gestion avec les préconisations du DOCOB	**
M 14	Evaluation, révision ou mise à jour du DOCOB	*
M 15	Etudes et suivis des habitats et des espèces du site et de leur état de conservation	**
M 16	Veille foncière et d'usage	**
M 17	Elaboration et révision de la Charte Natura 2000 du site	*