



Entité d'Arcy



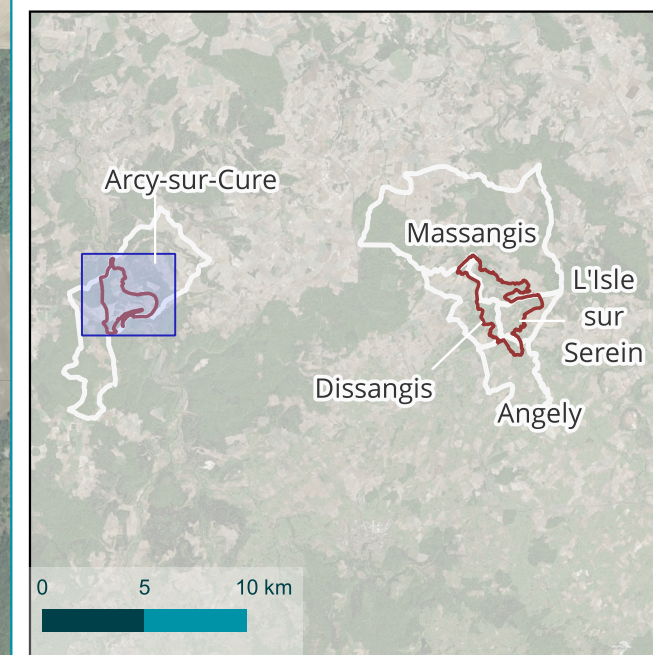
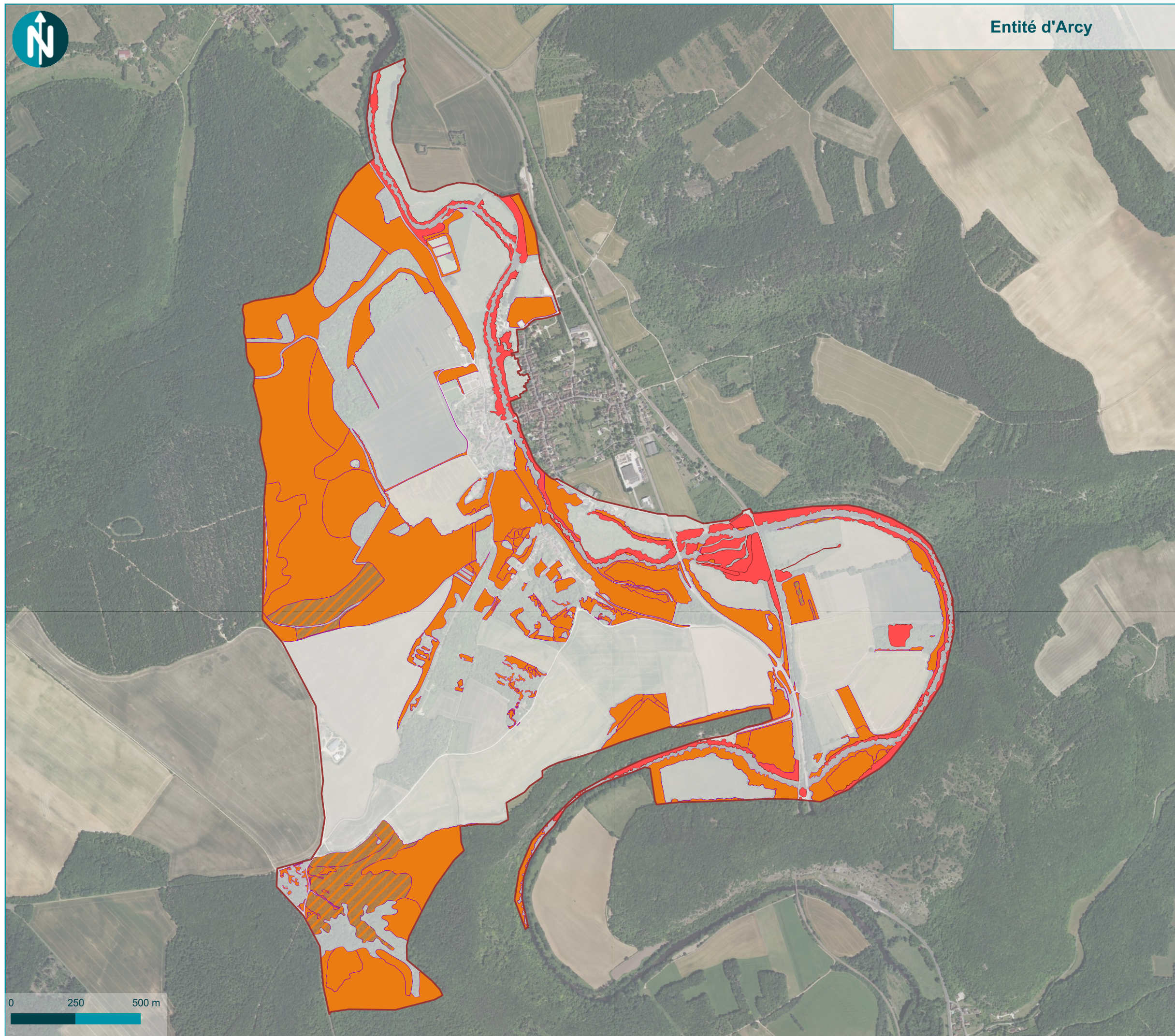
COFINANCÉ
PAR L'UNION
EUROPÉENNE

RÉGION
BOURGOGNE
FRANCHE
COMTE



Pays
Avallonnais
POLE D'EQUILIBRE TERRITORIAL ET RURAL

Cartographie des habitats d'intérêt patrimonial du site Natura 2000 n° FR2600974



- Limites communales
- Périmètre du site Natura 2000 "Pelouses, forêts et habitats à chauve-souris du sud de la vallée de l'Yonne et de ses affluents"
- Habitat d'intérêt communautaire prioritaire**
 - Sur l'ensemble de l'habitat
- Habitat d'intérêt communautaire**
 - Sur l'ensemble de l'habitat
 - Pour partie Communautaire*
 - Potentiellement Communautaire (habitat non accessible)
- Habitats ne présentant pas d'intérêt communautaire**
 - Sur l'ensemble de l'habitat
 -

*Les mentions "pour partie" concernent les habitats inclus dans une mosaïque



Entité du Serein - Partie Nord



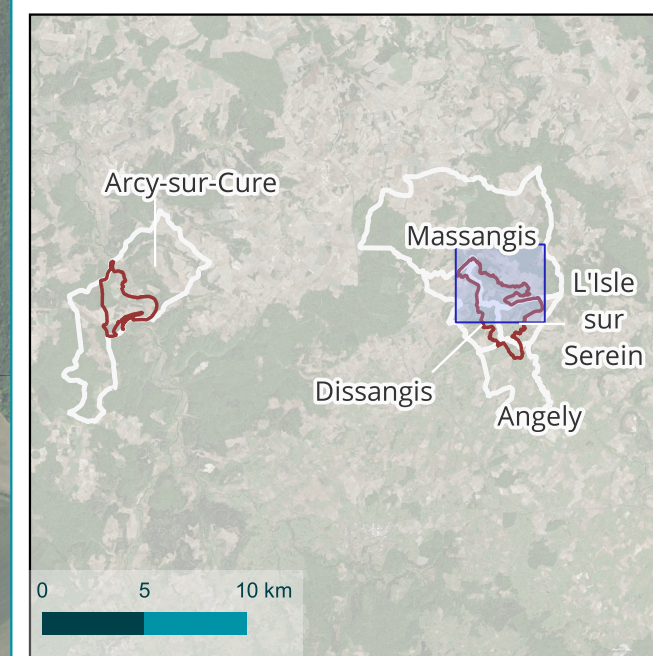
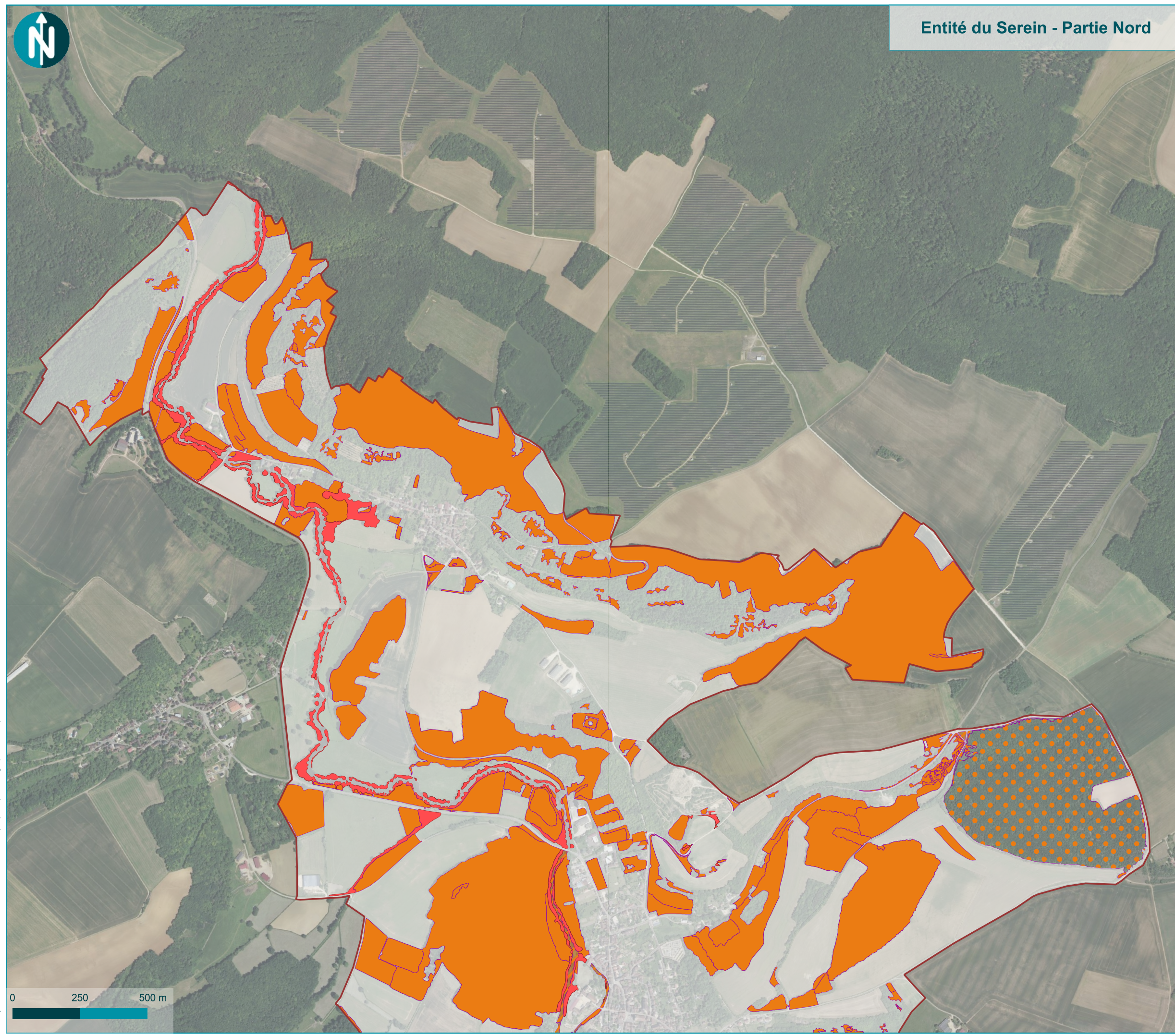
COFINANCÉ
PAR L'UNION
EUROPÉENNE

RÉGION
BOURGOGNE
FRANCHE
COMTE



Pays
Avallonnais
POLE D'EQUILIBRE TERRITORIAL ET RURAL

Cartographie des habitats d'intérêt
patrimonial du site
Natura 2000 n° FR2600974

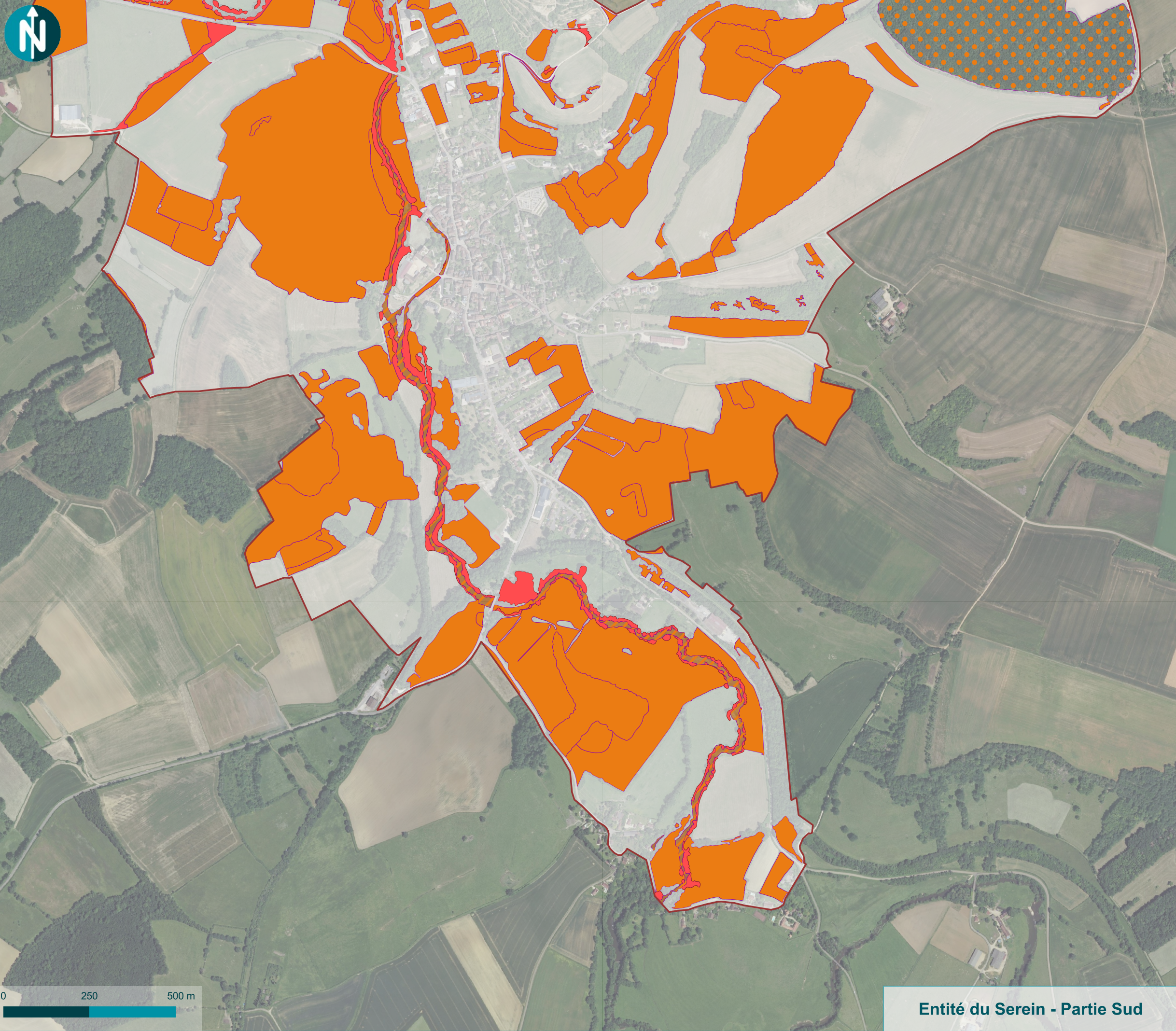


- Limites communales
- Périmètre du site Natura 2000 "Pelouses, forêts et habitats à chauve-souris du sud de la vallée de l'Yonne et de ses affluents"
- Habitat d'intérêt communautaire prioritaire**
 - Sur l'ensemble de l'habitat
- Habitat d'intérêt communautaire**
 - Sur l'ensemble de l'habitat
 - Pour partie Communautaire*
 - Potentiellement Communautaire (habitat non accessible)
- Habitats ne présentant pas d'intérêt communautaire**
 - Sur l'ensemble de l'habitat

*Les mentions "pour partie" concernent les habitats inclus dans une mosaïque

PRÉFET
DE LA RÉGION
BOURGOGNE-
FRANCHE-COMTÉ
*Liberté
Égalité
Fraternité*





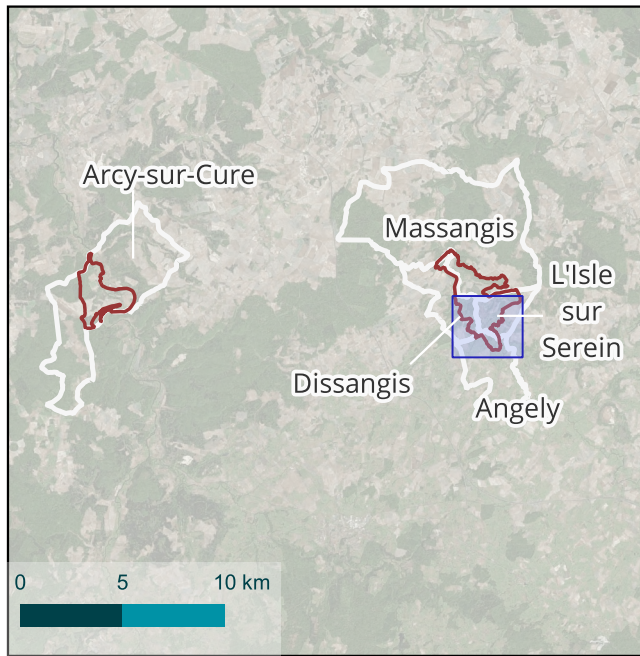
COFINANÇÉ
PAR L'UNION
EUROPÉENNE

RÉGION
BOURGOGNE
FRANCHE
COMTE



Pays
Avallonnais
POLE D'EQUILIBRE TERRITORIAL ET RURAL

**Cartographie des habitats d'intérêt
patrimonial du site
Natura 2000 n° FR2600974**



- Limites communales
- Périmètre du site Natura 2000 "Pelouses, forêts et habitats à chauve-souris du sud de la vallée de l'Yonne et de ses affluents"
- Habitat d'intérêt communautaire prioritaire**
 - Sur l'ensemble de l'habitat
- Habitat d'intérêt communautaire**
 - Sur l'ensemble de l'habitat
 - Pour partie Communautaire*
 - Potentiellement Communautaire (habitat non accessible)
- Habitats ne présentant pas d'intérêt communautaire**
 - Sur l'ensemble de l'habitat

*Les mentions "pour partie" concernent les habitats inclus dans une mosaïque



Entité du Serein - Partie Sud