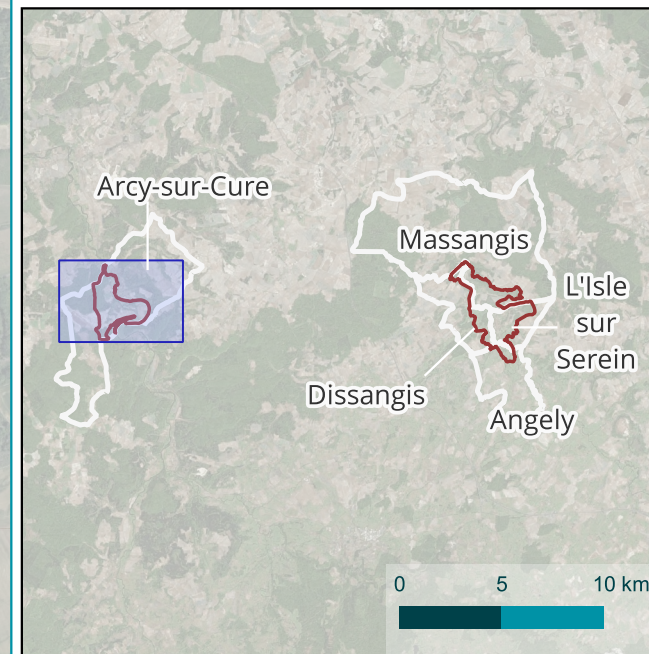
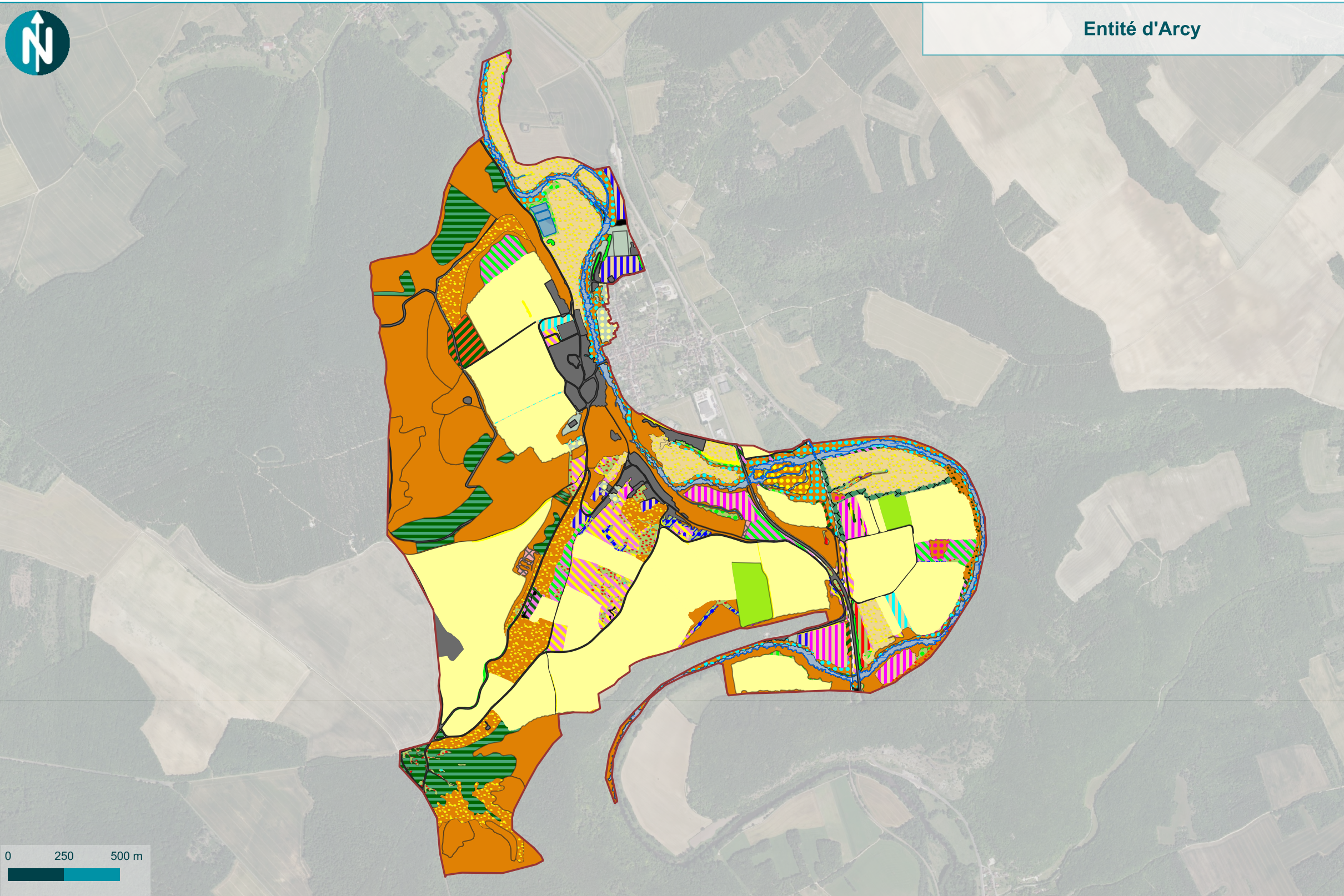




Cartographie des habitats du site Natura 2000 n° FR2600974



0 250 500 m

0 5 10 km

Périmètre du site Natura 2000 "Pelouses, forêts et habitats à chauve-souris du sud de la vallée de l'Yonne et de ses affluents"

Les prairies

- 37.21 - Ranunculo repentis - Alopecuretum geniculati Tüxen 1937
37.24 - Mentho suaveolentis - Festucetum arundinaceae (Allorge 1941) de Foucault 2008
37.24 - Potentillion anserinae Tüxen 1947
37.24 - Pulicario dysentericae - Juncetum inflexi B. Foucault in J.M. Royer, Felzines, Misset & Thévenin 2006
38.1 - Lolio perennis - Plantaginatum majoris Linkola ex Beger 1932
38.111 - Cynosuro cristati - Lolietum perennis Br.-Bl. et De Leeuw 1936
38.112 - Medicagini lupulinae - Cynosuretum cristati H. Passarge 1969
38.21 - Luzulo campestris - Brometum mollis B. Foucault (1981) 2008
38.22 - Alopecuro pratensis - Arrhenatheretum elatioris (Tüxen 1937) Julve 1993
38.22 - Colchico autumnalis - Festucetum pratensis J. Duvign. 1958
38.22 - Dactylido glomeratae - Festucetum arundinaceae Tüxen ex W. Lohmeyer 1953
38.22 - Dauco carotae - Arrhenatheretum elatioris Gôrs 1966
38.22 - Galio veri - Trifolietum repentis Sougnez 1957
38.22 - Heracleo sphondylii - Brometum mollis B. Foucault (1989) 2008
38.22 - Lathyro tuberosi - Arrhenatheretum elatioris J.M. Royer in J.M. Royer, Felzines, Misset & Thévenin 2006

Les pelouses

- 34.11 - Cerastietum pumili Oberd. & Müller in Müller 1961
34.322 - Festuco lemanii - Brometum erecti (Royer & Bidault) Royer 1978
34.322 - Globulario bisnagaricae - Fumanetum procumbentis Braque 2001

- 34.322 - Onobrychido viciifoliae - Brometum erecti (Scherrer) Müller 1966
34.41 - Coronillo variae - Brachypodietum pinnati Royer 1973

Les fourrés

- 31.8121 - Clematido vitalbae - Coryletum avellanae Hofmann ex Klotz in Schubert, Hilbig & Klotz 1995
31.8121 - Lonicero xylostei - Aceretum campestris Felzines in J.M. Royer, Felzines, Misset & Thévenin 2006
31.8122 - Lonicero xylostei - Prunetum mahaleb Royer & al 2006

Les lisières et ourlets

- 37.71 - Epilobio hirsuti - Convolvuletum sepium Hilbig, Heinrich & Niemann 1972
37.71 - Urtico dioicae - Convolvuletum sepium Gôrs et Müller 1969
37.71 - Urtico dioicae - Phalaridetum arundinaceae Schmidt 1981
37.72 - Alliario petiolatae - Chaerophylletum temuli (Kreh 1935) W. Lohmeyer 1949
37.72 - Anthriscetum sylvestris Hadac 1978
37.72 - Galio aparines - Urticetea dioicae H. Passarge ex Kopecký 1969
37.72 - Heracleo sphondylii - Sambucetum ebuli Brandes 1985

Les roselières et cariçages

- 53.13 - Typhetum latifoliae Nowinski 1930
53.16 - Lycopodo europaei - Phalaridetum arundinaceae Delcoigne in Thébaud, Roux, Bernard & Delcoigne 2014
53.16 - Rorippo - Phalaridetum arundinaceae Kopecký 1961
53.2122 - Caricetum acutiformis Eggler 1933
53.4 - Glycerietum fluitantis Eggler 1933

Les végétations aquatiques

- 22.411 - Spirodello polyrhizae - Lemnetum minoris T. Müll. & Gôrs 1960
22.4311 - Nymphaeetum albo - luteae Nowinski 1928

Autres habitats (typologie Corine)

- 22 - Eaux douces stagnantes.
24 - Eaux courantes.
31.811 - Ronciers
84 - Alignements d'arbres, haies, petits bois, bocage.
84.1 - Alignements d'arbres
84.2 - Bordures de haies
84.3 - Petits bois, bosquets

Terres agricoles et paysages artificiels

- 81 - Prairies améliorées.
82 - Cultures
82 - Zone non végétalisée
83.15 - Vergers
83.31 - Plantations de conifères
83.32 - Plantations d'arbres feuillus.
83.321 - Plantations de peupliers.
83.324 - Plantations de Robiniers
85 - Parcs urbains et grands jardins
85.12 - Festuco rubrae - Crepidetum capillaribus Hülsbusch & Kienast in Kienast 1978

- 85.2 - Petits parcs et squares citadins
85.3 - Jardins
86 - Villes, villages et sites industriels
86 - Zone non végétalisée
86.43 - Voies de chemins de fer, gares de triage et autres espaces ouverts
87 - Terrains en friche et terrains vagues.
87.1 - Arction lappae Tüxen 1937
87.1 - Dauco carotae - Picridetum hieracioidis (Faber 1936) Gôrs 1966
87.1 - Heracleo sphondylii - Rumicetum obtusifolii B. Foucault in J.M. Royer, Felzines, Misset & Thévenin 2006
89.22 - Fossés et petits canaux

Les forêts caducifoliées

- 41.1311 - Carici flaccae - Fagetum sylvaticae Thill 1964
41.23 - Primulo elatioris - Quercetum roboris (J. Duvign. 1959) Rameau in J.M. Royer, Felzines, Misset & Thévenin 2006
41.271 - Sorbo ariae - Quercetum petraeae (Rameau) Renaux, Boeuf & Royer 2011
41.4 - Phyllitido scolopendrii - Aceretum pseudoplatani Moor 1952

Les forêts et fourrés humides

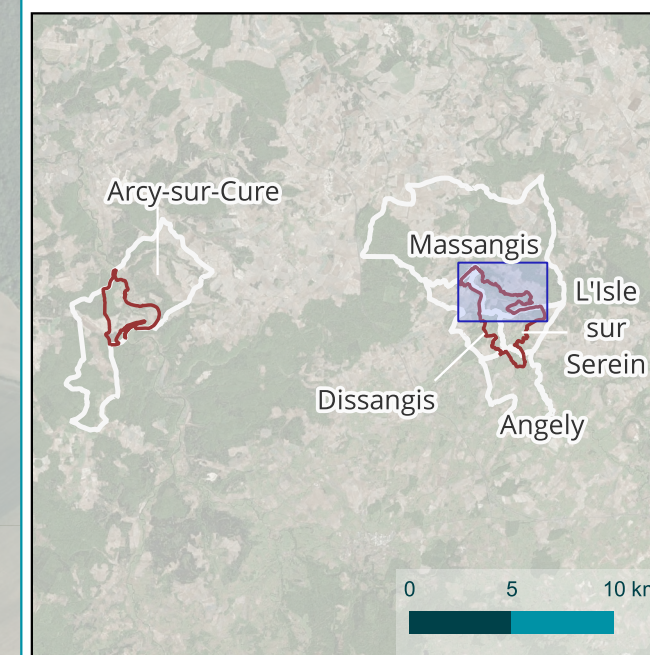
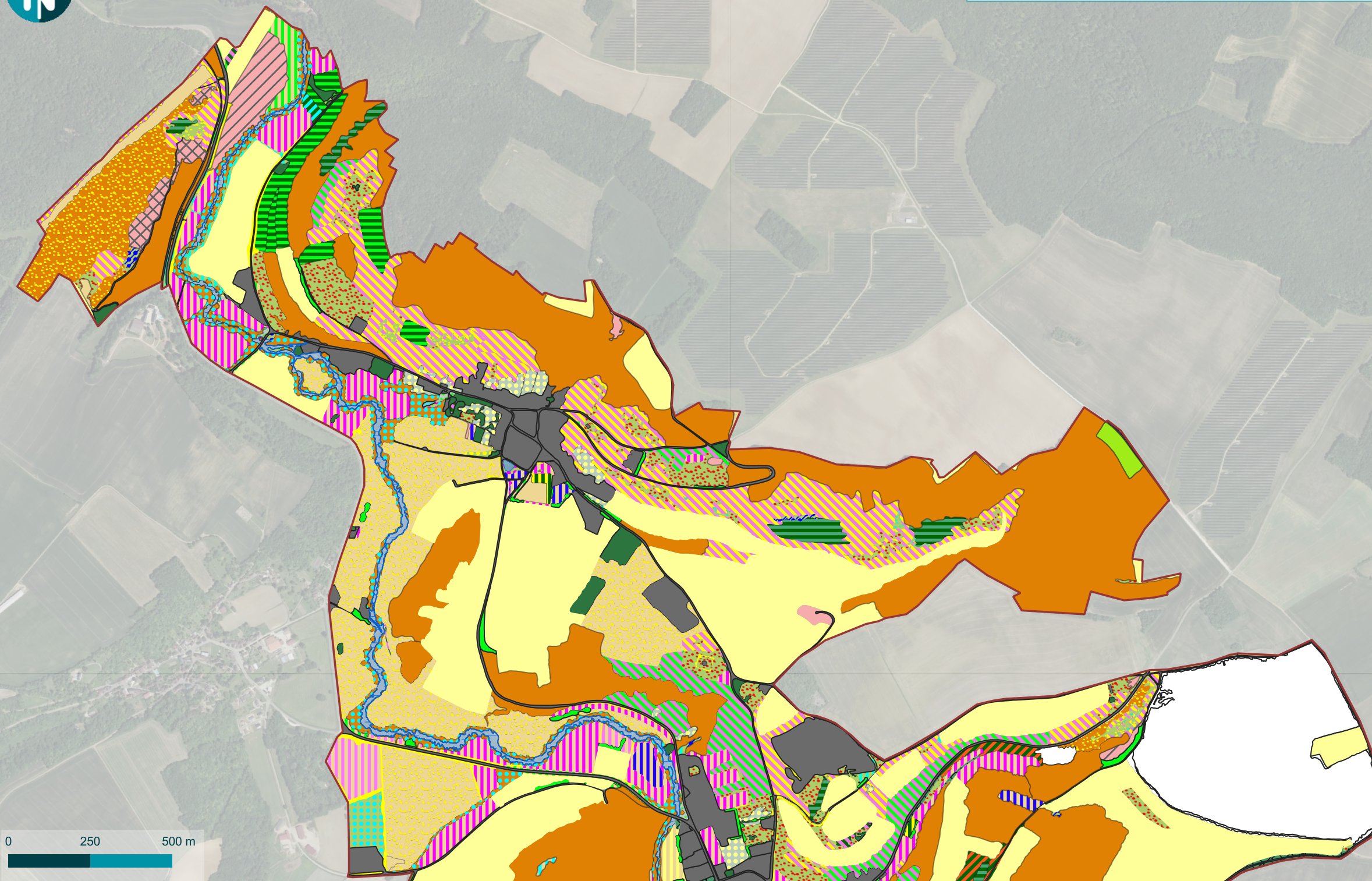
- 44.121 - Salicetum triandrae Malcuit ex Noifalaise in Lebrun, Noifalaise & Sougnez 1995
44.13 - Salicetum albae Issler 1926
44.332 - Aegopodio podagrariae - Fraxinetum excelsioris Noifalaise & Sougnez 1961
44.332 - Filipendulo ulmariae - Alnetum glutinosae Passarge & Hofmann 1968







Cartographie des habitats du site Natura 2000 n° FR2600974



0 5 10 km

0 250 500 m

Périmètre du site Natura 2000 "Pelouses, forêts et habitats à chauve-souris du sud de la vallée de l'Yonne et de ses affluents"

Les prairies

- 37.21 - Ranunculo repentis - Alopecuretum geniculati Tüxen 1937
37.24 - Mentho suaveolentis - Festucetum arundinaceae (Allorge 1941) de Foucault 2008
37.24 - Potentillion anserinae Tüxen 1947
37.24 - Pulicario dysentericae - Juncetum inflexi B. Foucault in J.M. Royer, Felzines, Misset & Thévenin 2006
38.1 - Lolio perennis - Plantaginetum majoris Linkola ex Beger 1932
38.111 - Cynosuro cristati - Lolietum perennis Br.-Bl. et De Leeuw 1936
38.112 - Medicagini lupulinae - Cynosuretum cristati H. Passarge 1969
38.21 - Luzulo campestris - Brometum mollis B. Foucault (1981) 2008
38.22 - Alopecuro pratensis - Arrhenatheretum elatioris (Tüxen 1937) Julve 1993
38.22 - Colchico autumnalis - Festucetum pratensis J. Duvign. 1958
38.22 - Dactylido glomeratae - Festucetum arundinaceae Tüxen ex W. Lohmeyer 1953
38.22 - Dauco carotae - Arrhenatheretum elatioris Görs 1966
38.22 - Galio veri - Trifolietum repentis Sougnez 1957
38.22 - Heracleo sphondylii - Brometum mollis B. Foucault (1989) 2008
38.22 - Lathyro tuberosi - Arrhenatheretum elatioris J.M. Royer in J.M. Royer, Felzines, Misset & Thévenin 2006

Les pelouses

- 34.11 - Cerastietum pumili Oberd. & Müller in Müller 1961
34.322 - Festuco lemanii - Brometum erecti (Royer & Bidault) Royer 1978
34.322 - Globulario bisnagaricae - Fumanetum procumbentis Braque 2001

- 34.322 - Onobrychido viciifoliae - Brometum erecti (Scherrer) Müller 1966
34.41 - Coronillo variae - Brachypodietum pinnati Royer 1973

Les fourrés

- 31.8121 - Clematido vitalbae - Coryletum avellanae Hofmann ex Klotz in Schubert, Hilbig & Klotz 1995
31.8121 - Lonicero xylostei - Aceretum campestris Felzines in J.M. Royer, Felzines, Misset & Thévenin 2006
31.8122 - Lonicero xylostei - Prunetum mahaleb Royer & al 2006

Les lisières et ourlets

- 37.71 - Epilobio hirsuti - Convolvuletum sepium Hilbig, Heinrich & Niemann 1972
37.71 - Urtico dioicae - Convolvuletum sepium Görs et Müller 1969
37.71 - Urtico dioicae - Phalaridetum arundinaceae Schmidt 1981
37.72 - Alliario petiolatae - Chaerophylletum temuli (Kreh 1935) W. Lohmeyer 1949
37.72 - Anthriscetum sylvestris Hadac 1978
37.72 - Galio aparines - Urticetea dioicae H. Passarge ex Kopecký 1969
37.72 - Heracleo sphondylii - Sambucetum ebuli Brandes 1985

Les roselières et cariçaias

- 53.13 - Typhetum latifoliae Nowinski 1930
53.16 - Lycopodo europaei - Phalaridetum arundinaceae Delcoigne in Thébaud, Roux, Bernard & Delcoigne 2014
53.16 - Rorippo - Phalaridetum arundinaceae Kopecký 1961
53.2122 - Caricetum acutiformis Eggler 1933
53.4 - Glycerietum fluitantis Eggler 1933

Les végétations aquatiques

- 22.411 - Spirodela polyrrhizae - Lemnetum minoris T. Müll. & Görs 1960
22.4311 - Nymphaeetum albo-luteae Nowinski 1928

Autres habitats (typologie Corine)

- 22 - Eaux douces stagnantes.
24 - Eaux courantes.
31.811 - Ronciers
84 - Alignements d'arbres, haies, petits bois, bocage.
84.1 - Alignements d'arbres
84.2 - Bordures de haies
84.3 - Petits bois, bosquets

Terres agricoles et paysages artificiels

- 81 - Prairies améliorées.
82 - Cultures
82 - Zone non végétalisée
83.15 - Vergers
83.31 - Plantations de conifères
83.32 - Plantations d'arbres feuillus.
83.321 - Plantations de peupliers.
83.324 - Plantations de Robiniers
85 - Parcs urbains et grands jardins
85.12 - Festuco rubrae - Crepidetum capillaris Hülbusch & Kienast in Kienast 1978

- 85.2 - Petits parcs et squares citadins
85.3 - Jardins
86 - Villes, villages et sites industriels
86 - Zone non végétalisée
86.43 - Voies de chemins de fer, gares de triage et autres espaces ouverts
87 - Terrains en friche et terrains vagues.
87.1 - Arction lappae Tüxen 1937
87.1 - Dauco carotae - Picridetum hieracioidis (Faber 1936) Görs 1966
87.1 - Heracleo sphondylii - Rumicetum obtusifolii B. Foucault in J.M. Royer, Felzines, Misset & Thévenin 2006
89.22 - Fossés et petits canaux

Les forêts caducifoliées

- 41.1311 - Carici flaccae - Fagetum sylvaticae Thill 1964
41.23 - Primulo elatioris - Quercetum roboris (J. Duvign. 1959) Rameau in J.M. Royer, Felzines, Misset & Thévenin 2006
41.271 - Sorbo ariae - Quercetum petraeae (Rameau) Renaux, Boeuf & Royer 2011
41.4 - Phyllitido scolopendrii - Aceretum pseudoplatani Moor 1952

Les forêts et fourrés humides

- 44.121 - Salicetum triandrae Malcuit ex Noifalaise in Lebrun, Noifalaise & Sougnez 1995
44.13 - Salicetum albae Issler 1926
44.332 - Aegopodio podagrariae - Fraxinetum excelsioris Noifalaise & Sougnez 1961
44.332 - Filipendulo ulmariae - Alnetum glutinosae Passarge & Hofmann 1968





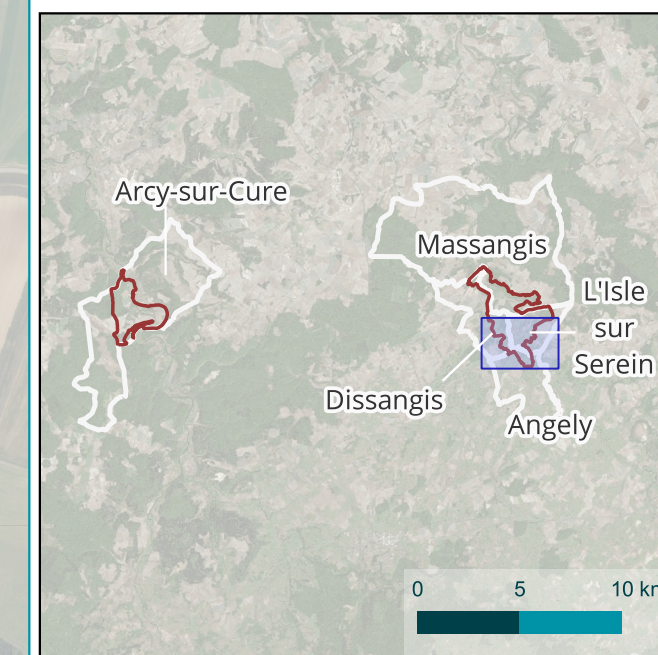
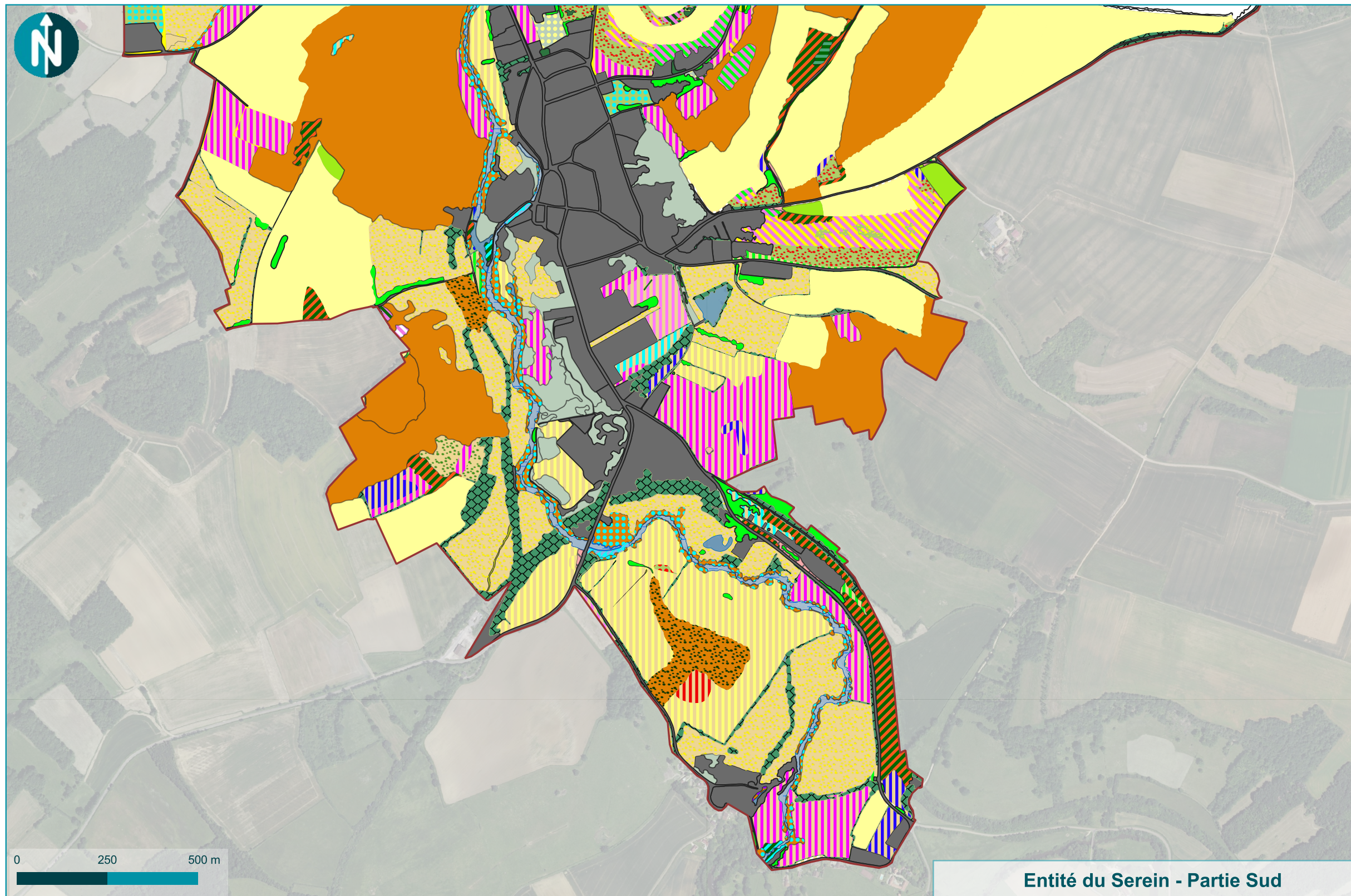
COFINANÇÉ  
PAR L'UNION  
EUROPÉENNE

RÉGION  
BOURGOGNE  
FRANCHE  
COMTÉ



Pays  
Avallonnais  
POLE D'EQUILIBRE TERRITORIAL ET RURAL

## Cartographie des habitats du site Natura 2000 n° FR2600974



### Entité du Serein - Partie Sud

□ Périmètre du site Natura 2000 "Pelouses, forêts et habitats à chauve-souris du sud de la vallée de l'Yonne et de ses affluents"

#### Les prairies

- 37.21 - Ranunculo repentis - Alopecuretum geniculati Tüxen 1937
- 37.24 - Mentho suaveolentis - Festucetum arundinaceae (Allorge 1941) de Foucault 2008
- 37.24 - Potentillion anserinae Tüxen 1947
- 37.24 - Pulicario dysentericae - Juncetum inflexi B. Foucault in J.M. Royer, Felzines, Misset & Thévenin 2006
- 38.1 - Lolio perennis - Plantaginietum majoris Linkola ex Beger 1932
- 38.111 - Cynosuro cristati - Lolietum perennis Br.-Bl. et De Leeuw 1936
- 38.112 - Medicagini lupulinae - Cynosuretum cristati H. Passarge 1969
- 38.21 - Luzulo campestris - Brometum mollis B. Foucault (1981) 2008
- 38.22 - Alopecuro pratensis - Arrhenatheretum elatioris (Tüxen 1937) Julve 1993
- 38.22 - Colchico autumnalis - Festucetum pratensis J. Duvign. 1958
- 38.22 - Dactylido glomeratae - Festucetum arundinaceae Tüxen ex W. Lohmeyer 1953
- 38.22 - Dauco carotae - Arrhenatheretum elatioris Görs 1966
- 38.22 - Galio veri - Trifolietum repentis Sougnez 1957
- 38.22 - Heracleo sphondylii - Brometum mollis B. Foucault (1989) 2008
- 38.22 - Lathyro tuberosi - Arrhenatheretum elatioris J.M. Royer in J.M. Royer, Felzines, Misset & Thévenin 2006

#### Les pelouses

- 34.11 - Cerastietum pumili Oberd. & Müller in Müller 1961
- 34.322 - Festuco lemanii - Brometum erecti (Royer & Bidault) Royer 1978
- 34.322 - Globulario bisnagaricae - Fumanetum procumbentis Braque 2001

- 34.322 - Onobrychido viciifoliae - Brometum erecti (Scherrer) Müller 1966
- 34.41 - Coronillo variae - Brachypodietum pinnati Royer 1973

#### Les fourrés

- 31.8121 - Clematido vitalbae - Coryletum avellanae Hofmann ex Klotz in Schubert, Hilbig & Klotz 1995
- 31.8121 - Lonicero xylostei - Aceretum campestris Felzines in J.M. Royer, Felzines, Misset & Thévenin 2006
- 31.8122 - Lonicero xylostei - Prunetum mahaleb Royer & al 2006

#### Les lisières et ourlets

- 37.71 - Epilobio hirsuti - Convolvuletum sepium Hilbig, Heinrich & Niemann 1972
- 37.71 - Urtico dioicae - Convolvuletum sepium Görs et Müller 1969
- 37.71 - Urtico dioicae - Phalaridetum arundinaceae Schmidt 1981
- 37.72 - Alliario petiolatae - Chaerophylletum temuli (Kreh 1935) W. Lohmeyer 1949
- 37.72 - Anthriscetum sylvestris Hadac 1978
- 37.72 - Galio aparines - Urticetea dioicae H. Passarge ex Kopecký 1969
- 37.72 - Heracleo sphondylii - Sambucetum ebuli Brandes 1985

#### Les roselières et cariçages

- 53.13 - Typhetum latifoliae Nowinski 1930
- 53.16 - Lycopodo europaei - Phalaridetum arundinaceae Delcoigne in Thébaud, Roux, Bernard & Delcoigne 2014
- 53.16 - Rorippo - Phalaridetum arundinaceae Kopecký 1961
- 53.2122 - Caricetum acutiformis Eggler 1933
- 53.4 - Glycerietum fluitantis Eggler 1933

#### Les végétations aquatiques

- 22.411 - Spirodela polyrrhiza - Lemnetum minoris T. Müll. & Görs 1960
- 22.4311 - Nymphaeetum albo - luteae Nowinski 1928

#### Autres habitats (typologie Corine)

- 22 - Eaux douces stagnantes.
- 24 - Eaux courantes.
- 31.811 - Ronciers
- 84 - Alignements d'arbres, haies, petits bois, bocage.
- 84.1 - Alignements d'arbres
- 84.2 - Bordures de haies
- 84.3 - Petits bois, bosquets

#### Terres agricoles et paysages artificiels

- 81 - Prairies améliorées.
- 82 - Cultures
- 82 - Zone non végétalisée
- 83.15 - Vergers
- 83.31 - Plantations de conifères
- 83.32 - Plantations d'arbres feuillus.
- 83.321 - Plantations de peupliers.
- 83.324 - Plantations de Robiniers
- 85 - Parcs urbains et grands jardins
- 85.12 - Festuco rubrae - Crepidetum capillaris Hülbusch & Kienast in Kienast 1978

- 85.2 - Petits parcs et squares citadins
- 85.3 - Jardins
- 86 - Villes, villages et sites industriels
- 86 - Zone non végétalisée
- 86.43 - Voies de chemins de fer, gares de triage et autres espaces ouverts
- 87 - Terrains en friche et terrains vagues.
- 87.1 - Arction lappae Tüxen 1937
- 87.1 - Dauco carotae - Picridetum hieracioidis (Faber 1936) Görs 1966
- 87.1 - Heracleo sphondylii - Rumicetum obtusifolii B. Foucault in J.M. Royer, Felzines, Misset & Thévenin 2006
- 89.22 - Fossés et petits canaux

#### Les forêts caducifoliées

- 41.1311 - Carici flaccae - Fagetum sylvaticae Thill 1964
- 41.23 - Primulo elatioris - Quercetum roboris (J. Duvign. 1959) Rameau in J.M. Royer, Felzines, Misset & Thévenin 2006
- 41.271 - Sorbo ariae - Quercetum petraeae (Rameau) Renaux, Boeuf & Royer 2011
- 41.4 - Phyllitido scolopendrii - Aceretum pseudoplatani Moor 1952

#### Les forêts et fourrés humides

- 44.121 - Salicetum triandrae Malcuit ex Noifalaise in Lebrun, Noifalaise & Sougnez 1995
- 44.13 - Salicetum albae Issler 1926
- 44.332 - Aegopodio podagrariae - Fraxinetum excelsioris Noifalaise & Sougnez 1961
- 44.332 - Filipendulo ulmariae - Alnetum glutinosae Passarge & Hofmann 1968

PRÉFET  
DE LA RÉGION  
BOURGOGNE-  
FRANCHE-COMTÉ  
*Liberté  
Égalité  
Fraternité*







Entité d'Arcy



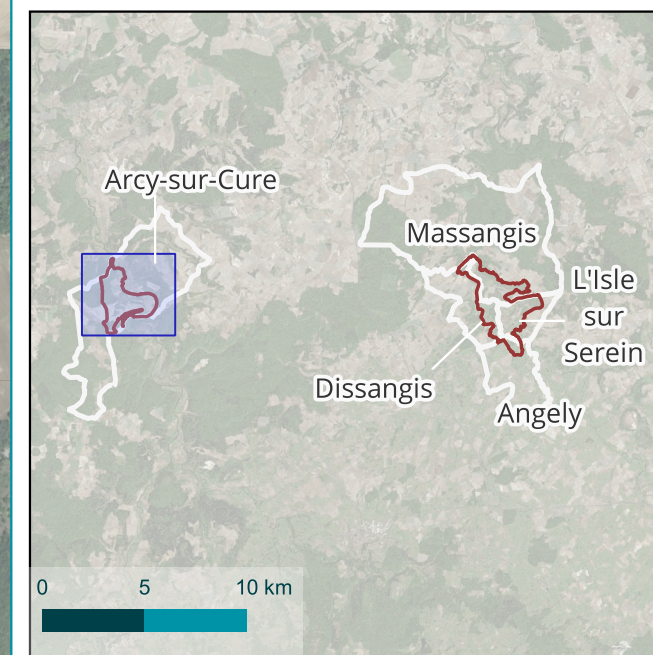
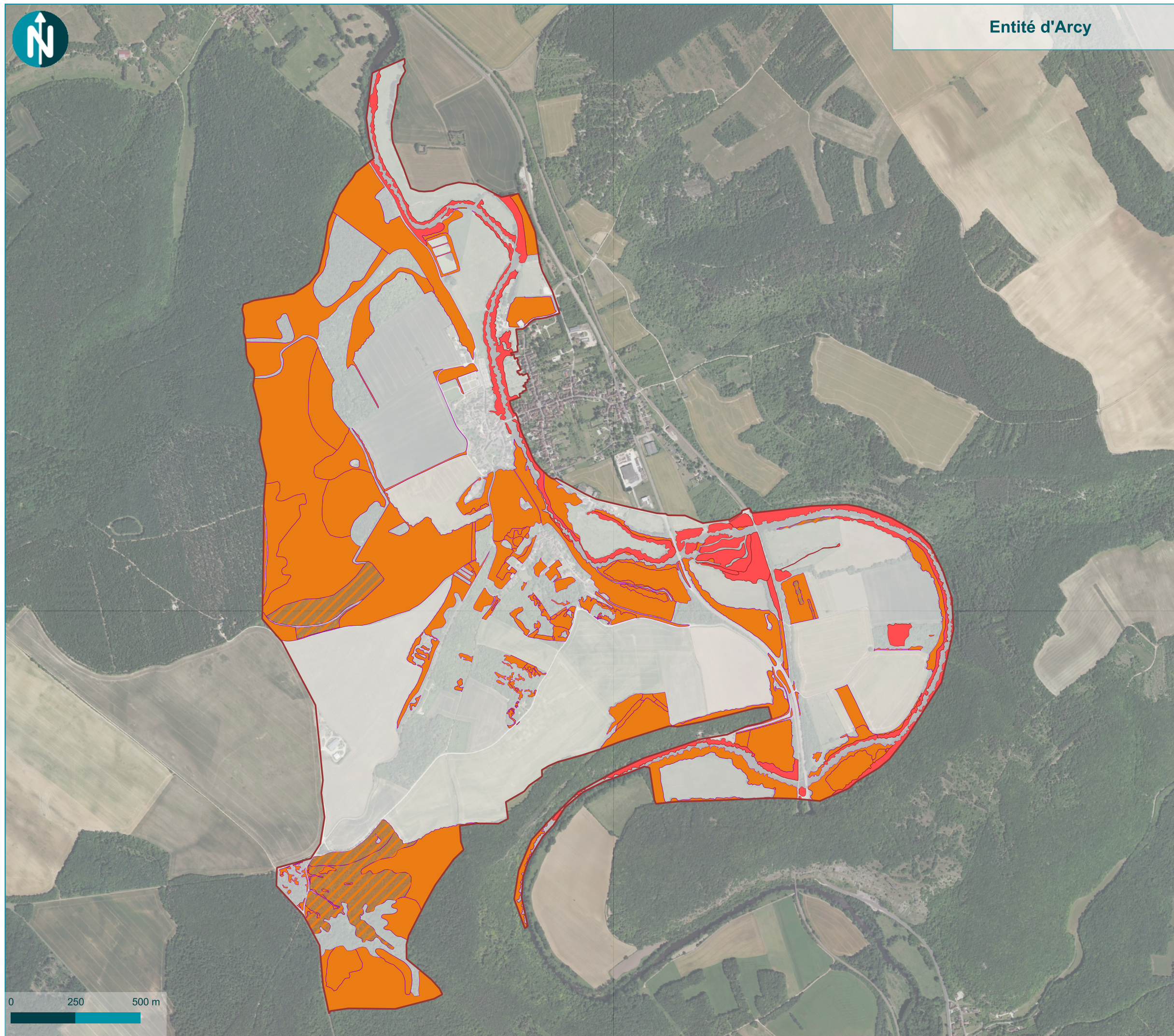
COFINANCÉ  
PAR L'UNION  
EUROPÉENNE

RÉGION  
BOURGOGNE  
FRANCHE  
COMTE



Pays  
Avallonnais  
POLE D'EQUILIBRE TERRITORIAL ET RURAL

### Cartographie des habitats d'intérêt patrimonial du site Natura 2000 n° FR2600974



- Limites communales
- Périmètre du site Natura 2000 "Pelouses, forêts et habitats à chauve-souris du sud de la vallée de l'Yonne et de ses affluents"
- Habitat d'intérêt communautaire prioritaire**
  - Sur l'ensemble de l'habitat
- Habitat d'intérêt communautaire**
  - Sur l'ensemble de l'habitat
  - Pour partie Communautaire\*
  - Potentiellement Communautaire (habitat non accessible)
- Habitats ne présentant pas d'intérêt communautaire**
  - Sur l'ensemble de l'habitat
  -

0 250 500 m

\*Les mentions "pour partie"  
concernent les habitats inclus  
dans une mosaïque

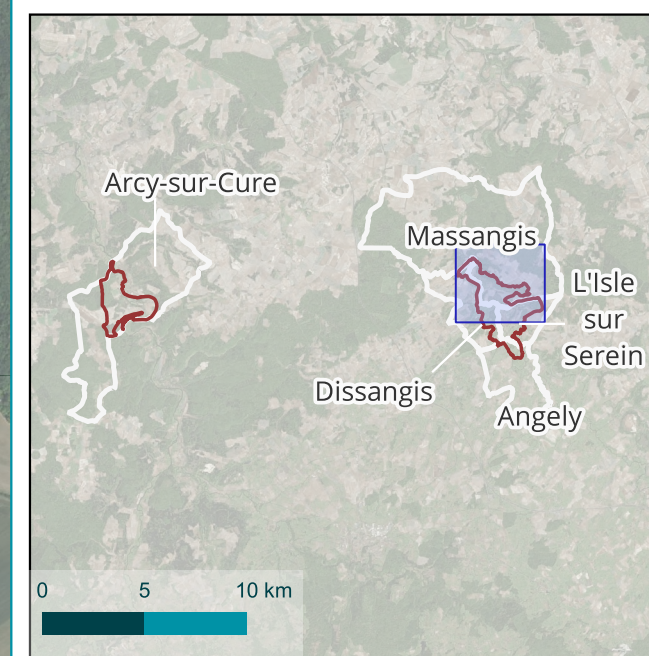
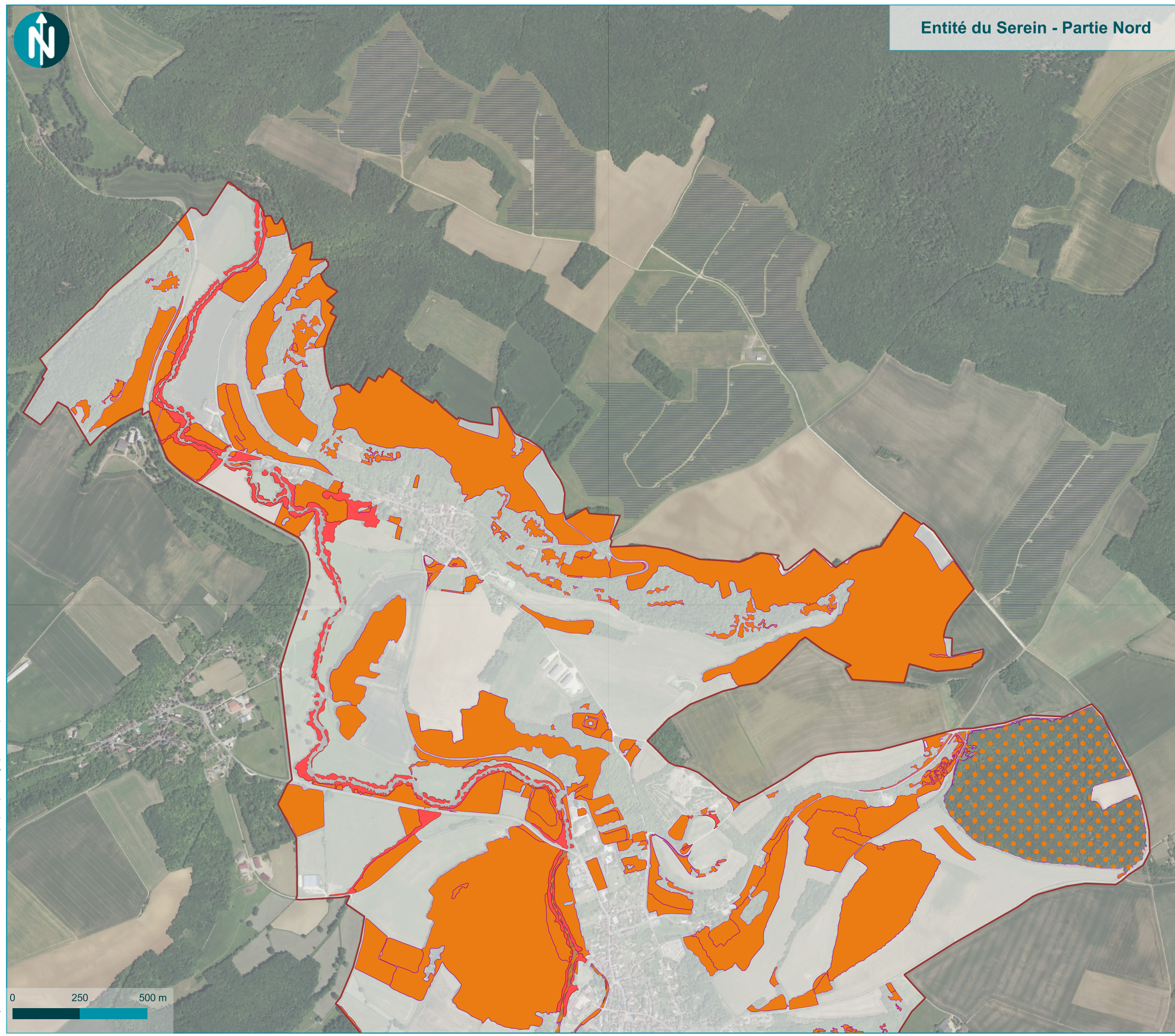
PRÉFET  
DE LA RÉGION  
BOURGOGNE-  
FRANCHE-COMTÉ  
*Liberté  
Égalité  
Fraternité*







Cartographie des habitats d'intérêt  
patrimonial du site  
Natura 2000 n° FR2600974



- Limites communales
- Périmètre du site Natura 2000 "Pelouses, forêts et habitats à chauve-souris du sud de la vallée de l'Yonne et de ses affluents"
- Habitat d'intérêt communautaire prioritaire**
  - Sur l'ensemble de l'habitat
- Habitat d'intérêt communautaire**
  - Sur l'ensemble de l'habitat
  - Pour partie Communautaire\*
  - Potentiellement Communautaire (habitat non accessible)
- Habitats ne présentant pas d'intérêt communautaire**
  - Sur l'ensemble de l'habitat

\*Les mentions "pour partie" concernent les habitats inclus dans une mosaïque





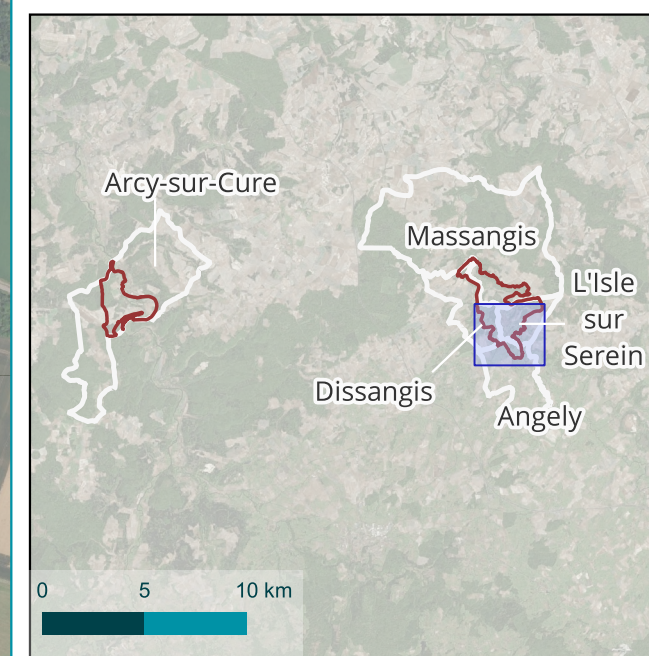
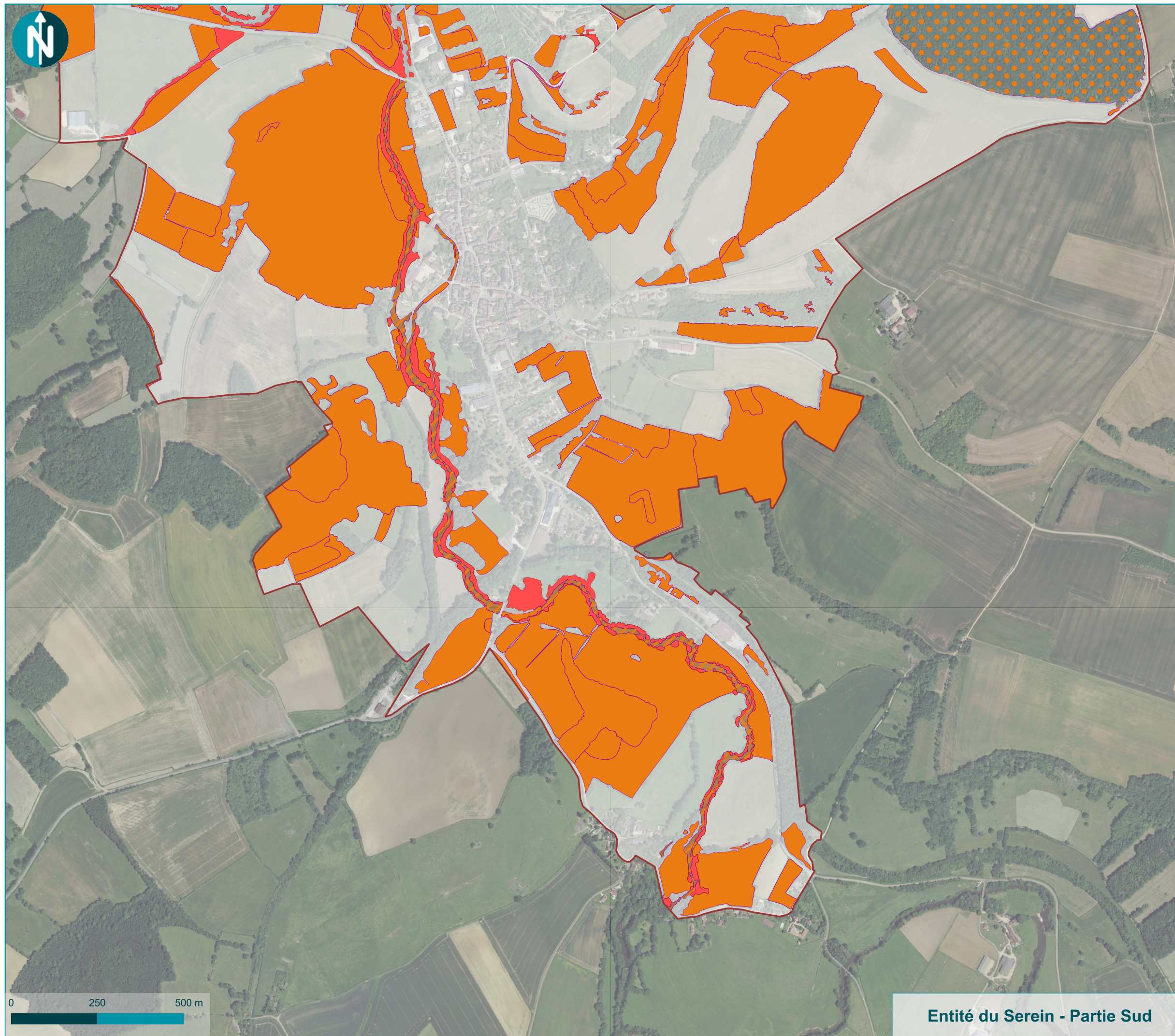
COFINANÇÉ  
PAR L'UNION  
EUROPÉENNE

RÉGION  
BOURGOGNE  
FRANCHE  
COMTE



Pays  
Avallonnais  
POLE D'EQUILIBRE TERRITORIAL ET RURAL

## Cartographie des habitats d'intérêt patrimonial du site Natura 2000 n° FR2600974



- Limites communales
- Périmètre du site Natura 2000 "Pelouses, forêts et habitats à chauve-souris du sud de la vallée de l'Yonne et de ses affluents"
- Habitat d'intérêt communautaire prioritaire**
  - Sur l'ensemble de l'habitat
- Habitat d'intérêt communautaire**
  - Sur l'ensemble de l'habitat
  - Pour partie Communautaire\*
  - Potentiellement Communautaire (habitat non accessible)
- Habitats ne présentant pas d'intérêt communautaire**
  - Sur l'ensemble de l'habitat

Entité du Serein - Partie Sud

\*Les mentions "pour partie"  
concernent les habitats inclus  
dans une mosaïque

PRÉFET  
DE LA RÉGION  
BOURGOGNE-  
FRANCHE-COMTÉ  
*Liberté  
Égalité  
Fraternité*

